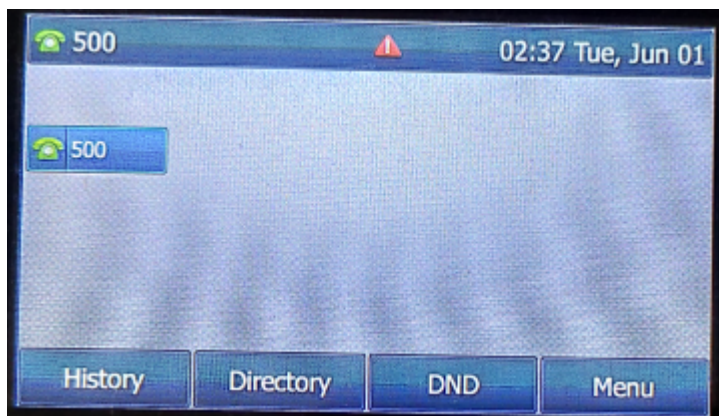
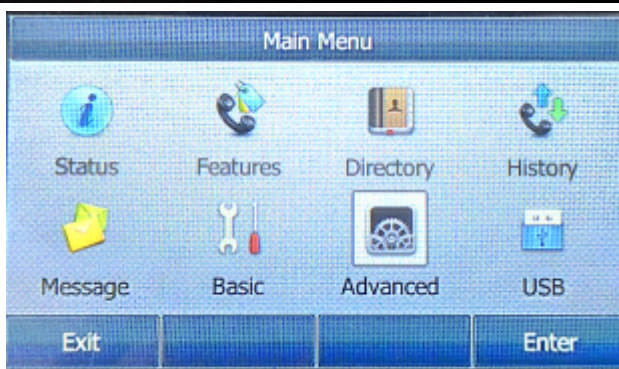


Configuration d'un poste Yealink

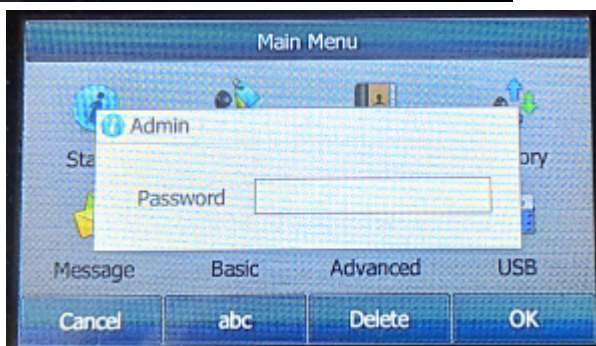
1. Idéalement, faire un reset du poste en appuyant longtemps sur le bouton OK et valider le reset d'usine



2. Aller dans le menu



3. Aller dans le menu avancé



4. Introduire le mot de passe "admin"



5. Aller dans le menu account
6. Choisir une entrée de ligne, généralement la première ligne



7. Entrer les paramètres suivant:

1. Activation -> enabled
2. Label -> Indiquer une description
3. Register Name -> Le numéro de téléphone 0032....
4. User Name -> Egalement le numéro de téléphone 0032....
5. Password -> Le mot de passe défini
6. SIP Server: le server OVH

From:

<https://wiki.makeitsimple.be/> - **makeITsimple wiki**

Permanent link:

<https://wiki.makeitsimple.be/doku.php?id=asterisk:yealink&rev=1622486842>

Last update: **2021/06/20 09:42**

