

Samba : Synchronisation du temps

Sur l'Hyperviseur (optionnel)

1. Si vous lancez votre serveur NTP dans un container LXC, il faut l'autoriser à changer l'heure système.

```
nano /etc/pve/local/lxc/110.conf
```

[110.conf](#)

```
lxc.cap.drop:  
lxc.cap.drop: mac_admin mac_override sys_module
```

Sur la machine serveur NTP

1. Installer ntp & ntpdate

```
apt-get install ntpdate  
ntpdate pool.ntp.org  
apt-get install ntp
```

2. Editer le fichier ntp.conf

```
nano /etc/ntp.conf
```

Et rajouter les lignes suivantes :

[ntp.conf](#)

```
ntpsigndsocket /var/lib/samba/ntp_signd  
restrict default mssntp
```

3. Changer le groupe propriétaire du socket

```
chgrp ntp /var/lib/samba/ntp_signd
```

4. Redémarrer le service

```
service ntp restart
```

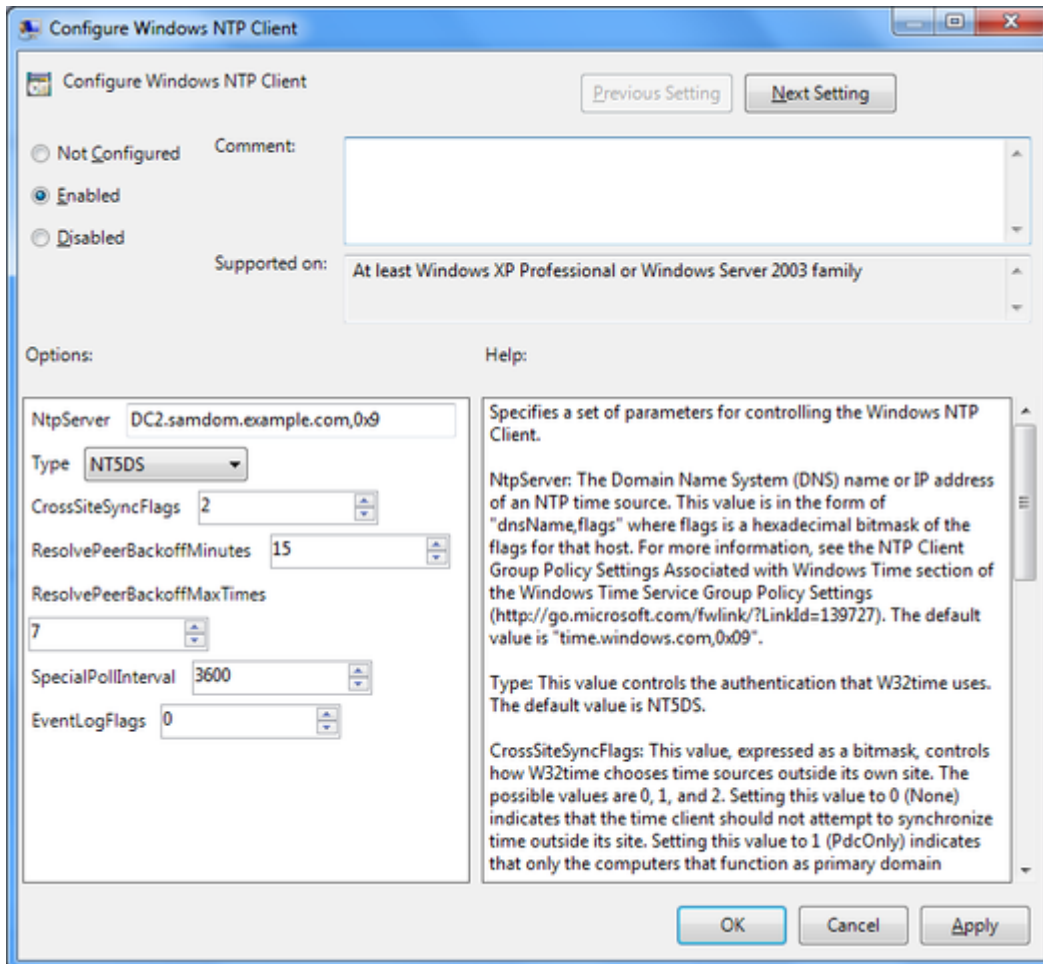
Avec Chrony

[chrony.conf](#)

```
confdir /etc/chrony/conf.d
pool 2.debian.pool.ntp.org iburst
sourcedir /run/chrony-dhcp
sourcedir /etc/chrony/sources.d
keyfile /etc/chrony/chrony.keys
driftfile /var/lib/chrony/chrony.drift
ntsdumpdir /var/lib/chrony
logdir /var/log/chrony
maxupdateskew 100.0
rtcsync
makestep 1 3
leapsectz right/UTC
allow 10.31.2.0/24 # dns netmask
ntpsigndsocket /var/lib/samba/ntp_signd
```

La GPO pour configurer le domaine

“Computer Configuration” / “Administrative Templates” / “System” / “Windows Time Service” / “Time Providers” et modifier les paramètres ntpserver



Tester un serveur NTP sous Windows

```
w32tm /stripchart /computer:HOSTNAME-OR-IP
```

Sources

- https://dev.tranquil.it/wiki/SAMBA_-_Configuration_Samba4_NTP
- https://wiki.samba.org/index.php/Time_synchronisation
- <https://forum.proxmox.com/threads/vm-time-server-on-proxmox4-step-systime-problem.27831/>

From:

<https://wiki.makeitsimple.be/> - makeITsimple wiki

Permanent link:

<https://wiki.makeitsimple.be/doku.php?id=samba:ntp>

Last update: **2024/05/24 10:42**

