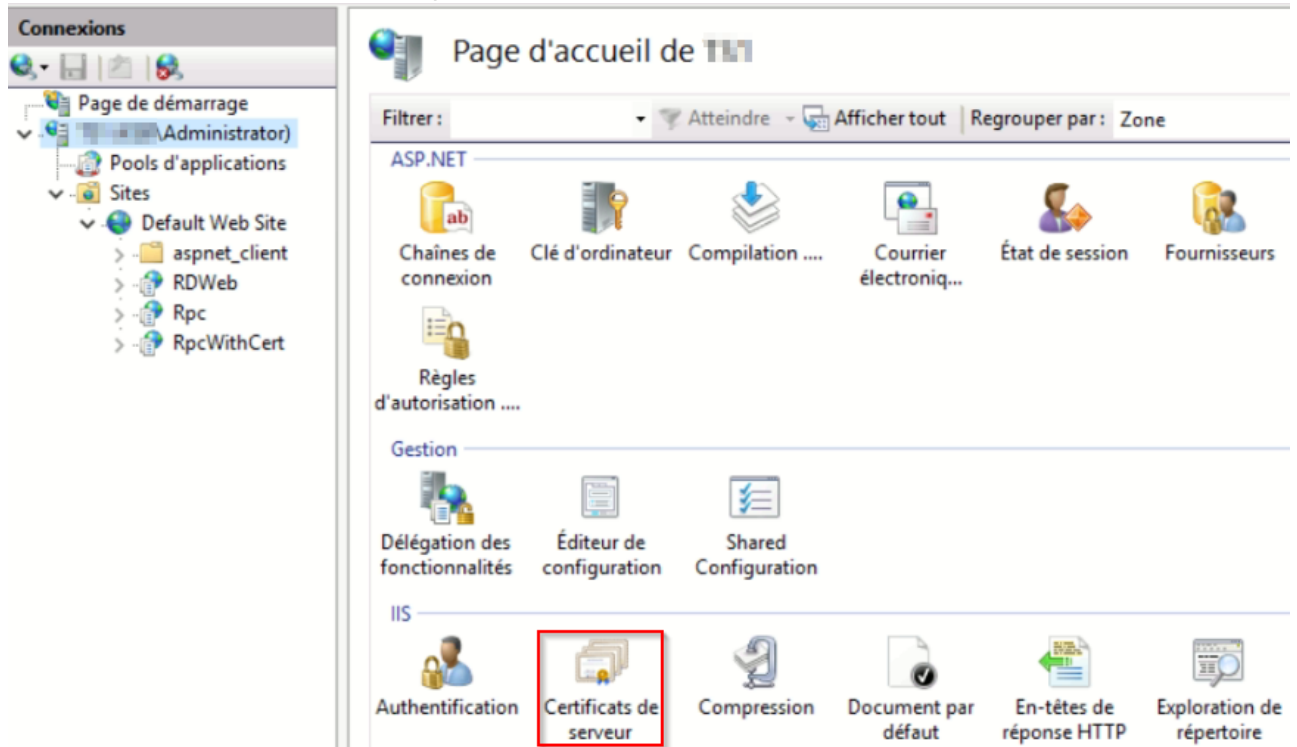


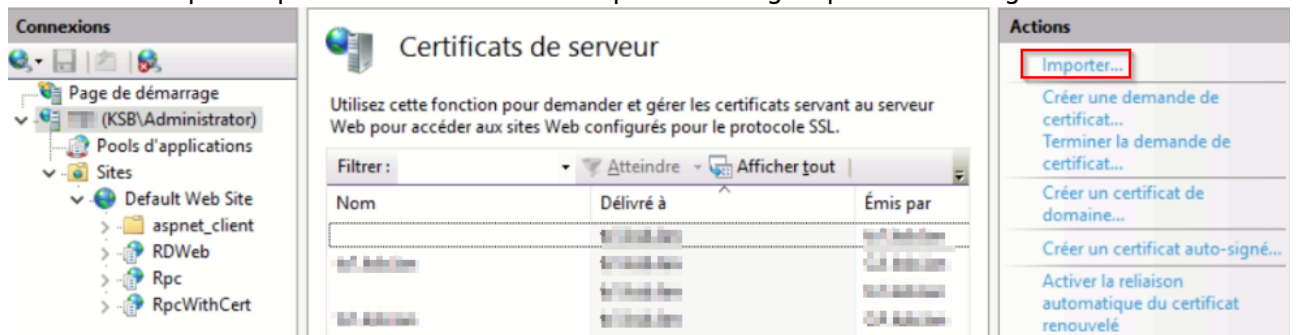
IIS: modification d'un certificat

Pour modifier un certificat d'un serveur IIS:

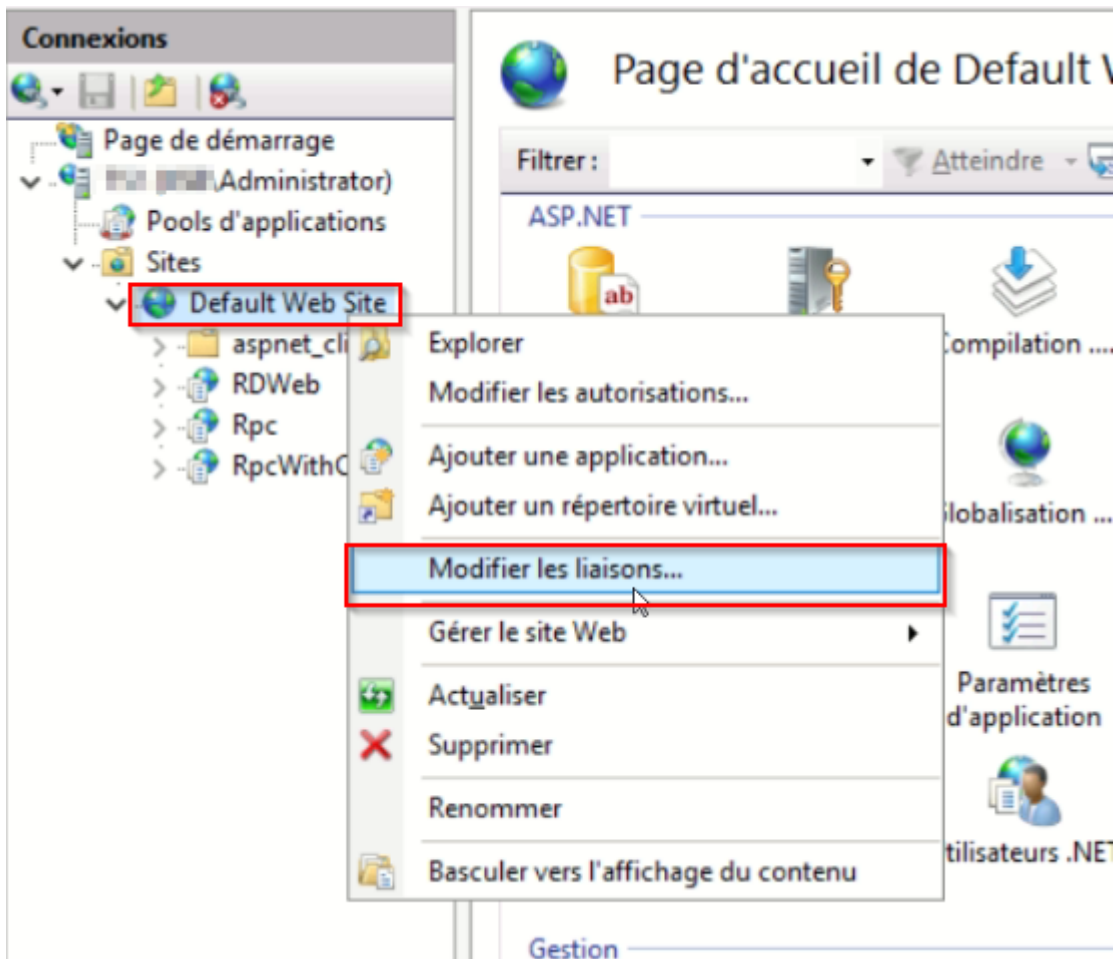
1. Ouvrir le "Gestionnaire des services Internet"
2. Sélectionner le nom du serveur puis choisir "Certificats du serveur"



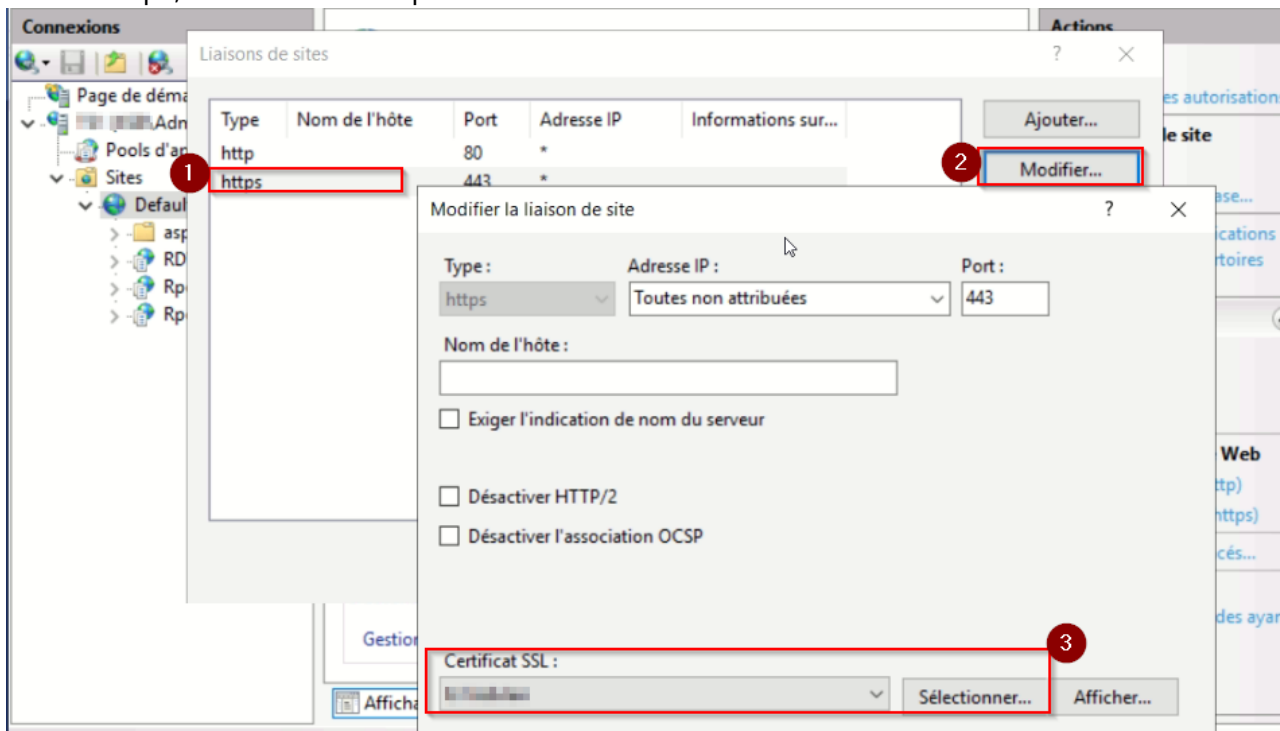
3. Choisissez Importer pour inclure votre fichier pfx dans le groupe webhosting



4. Faire un click droit sur le site sur lequel vous souhaitez modifier le certificat (ou prendre Default Web Site) et choisir "Modifier les liaisons"



5. Choisir https, faire modifier et prendre le nouveau certificat dans la liste déroulante



From:

<https://wiki.makeitsimple.be/> - **makeITsimple wiki**

Permanent link:

<https://wiki.makeitsimple.be/doku.php?id=windows:iis:certificate&rev=1625316381>



Last update: **2021/07/03 11:46**