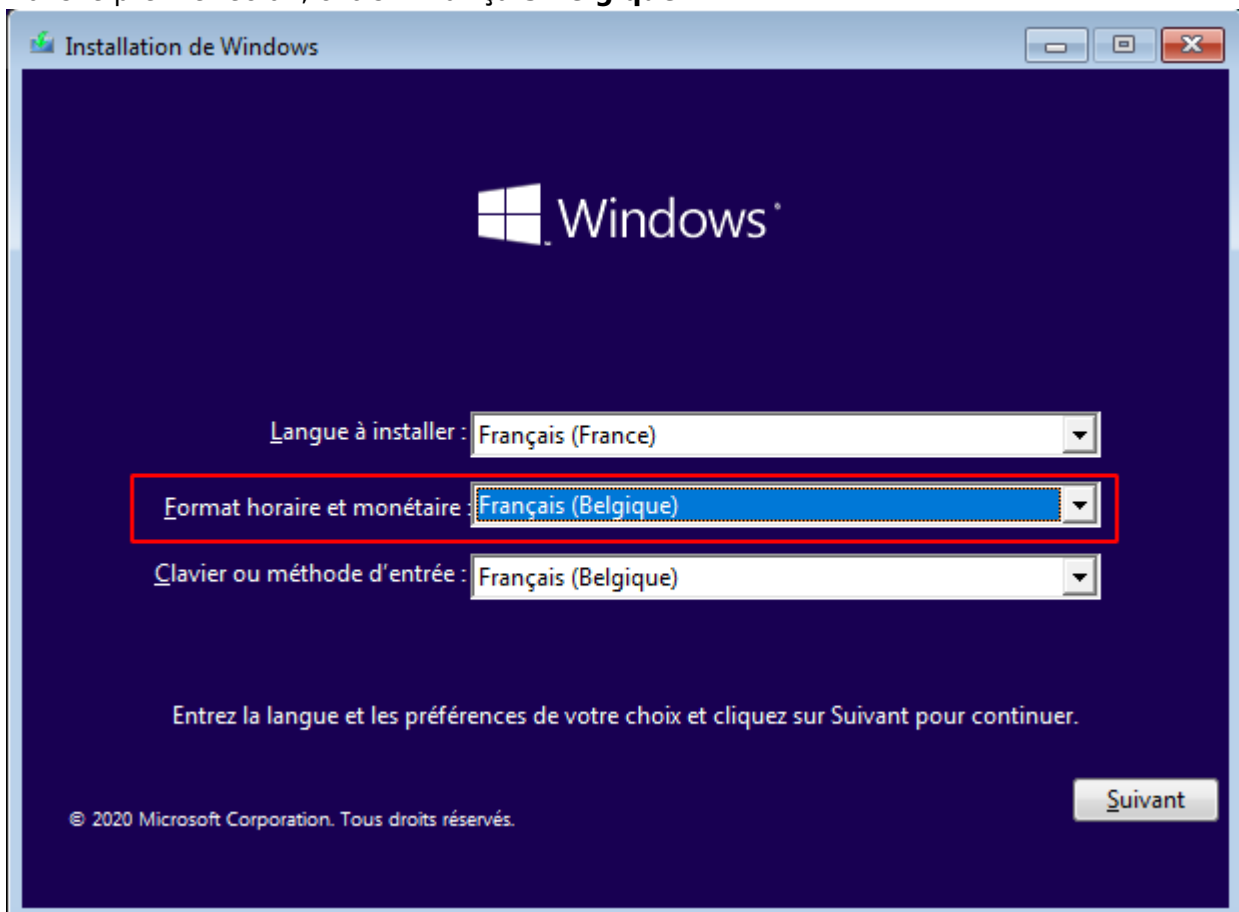


Installation Windows 10

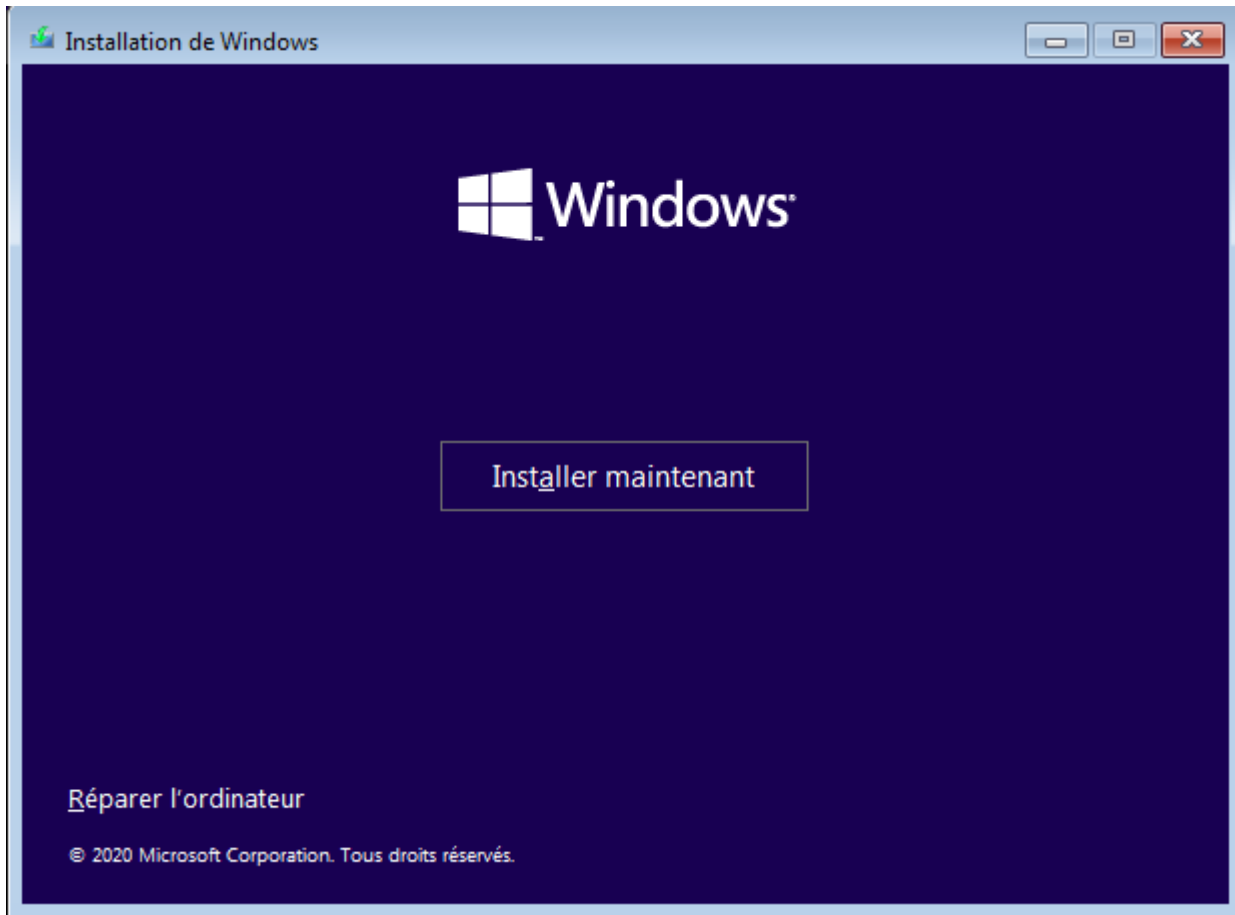
1. Insérer le CD/Clé USB Windows.
2. Au démarrage démarrer sur le disque d'installation (généralement la touche F8)
3. Lorsque le message suivant apparaît, appuyer sur une touche

Appuyez sur n'importe quelle touche pour démarrer du CD-ROM ou DVD-ROM..._

4. Dans le premier écran, choisir **Français Belgique**



5. Cliquer sur **Installer Maintenant**



1. test

From:
<https://wiki.makeitsimple.be/> - **makeITsimple wiki**

Permanent link:
https://wiki.makeitsimple.be/doku.php?id=windows:installation_propre&rev=1616481760

Last update: **2021/06/20 09:42**

