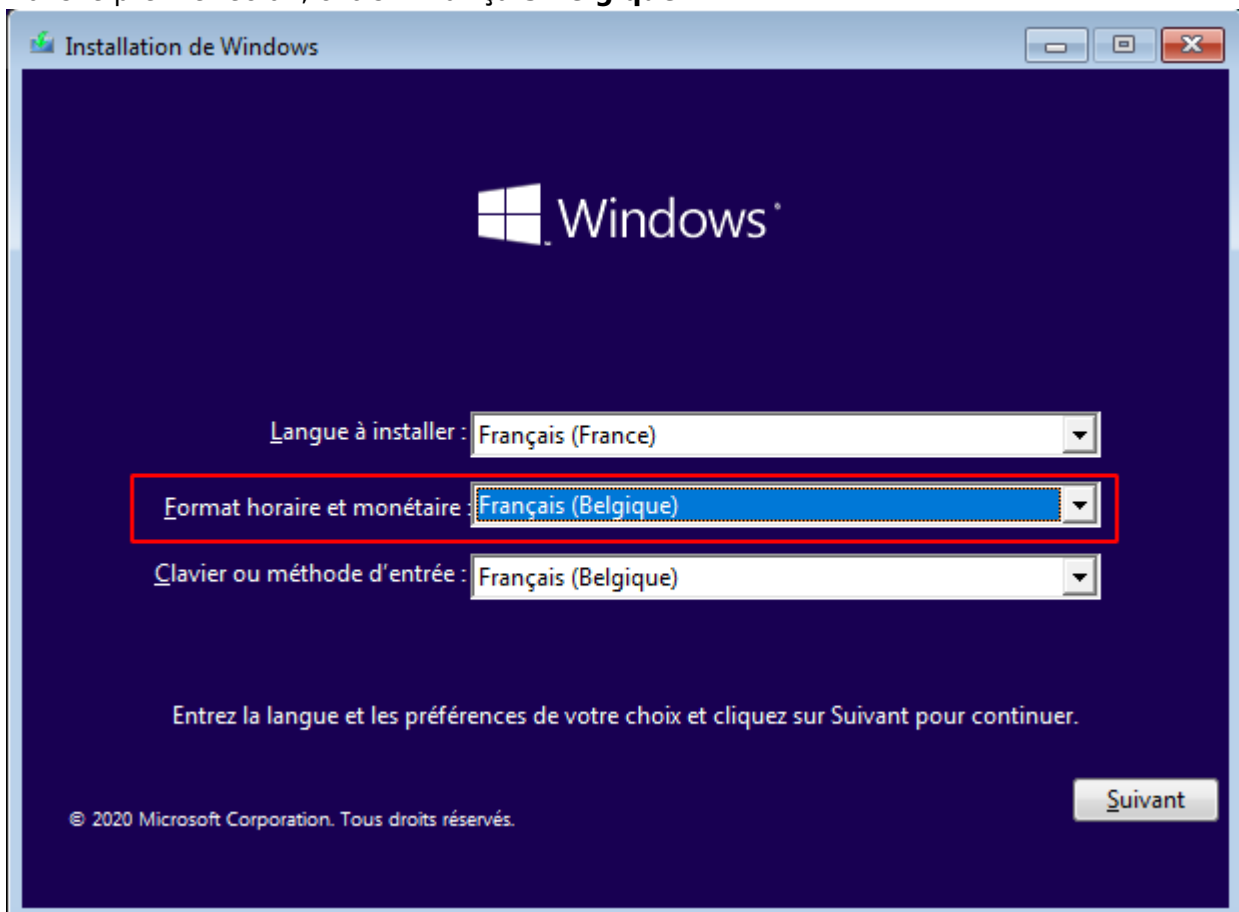


Installation Windows 10

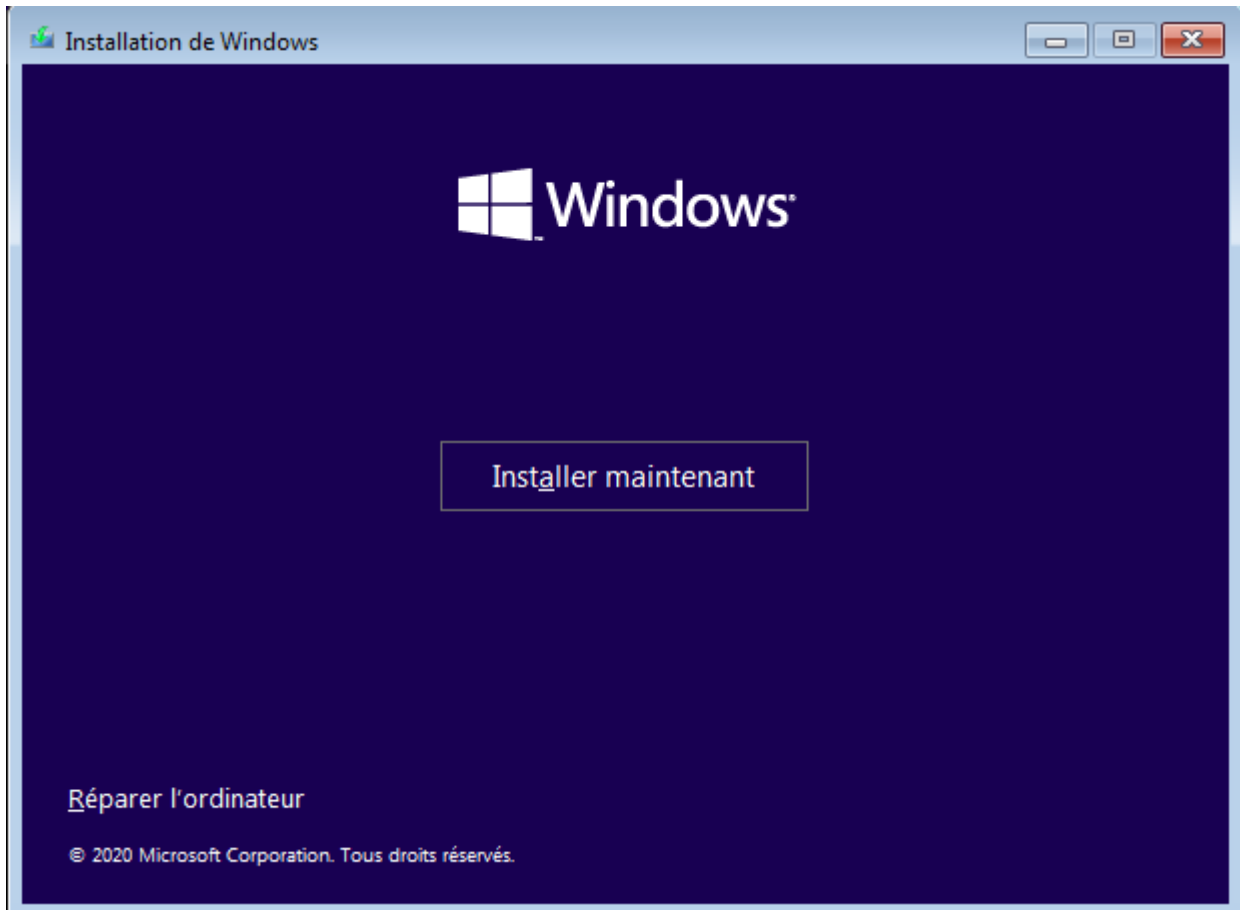
1. Insérer le CD/Clé USB Windows.
2. Au démarrage démarrer sur le disque d'installation (généralement la touche F8)
3. Lorsque le message suivant apparaît, appuyer sur une touche

A black screen with white text that reads: "Appuyez sur n'importe quelle touche pour démarrer du CD-ROM ou DVD-ROM..._"

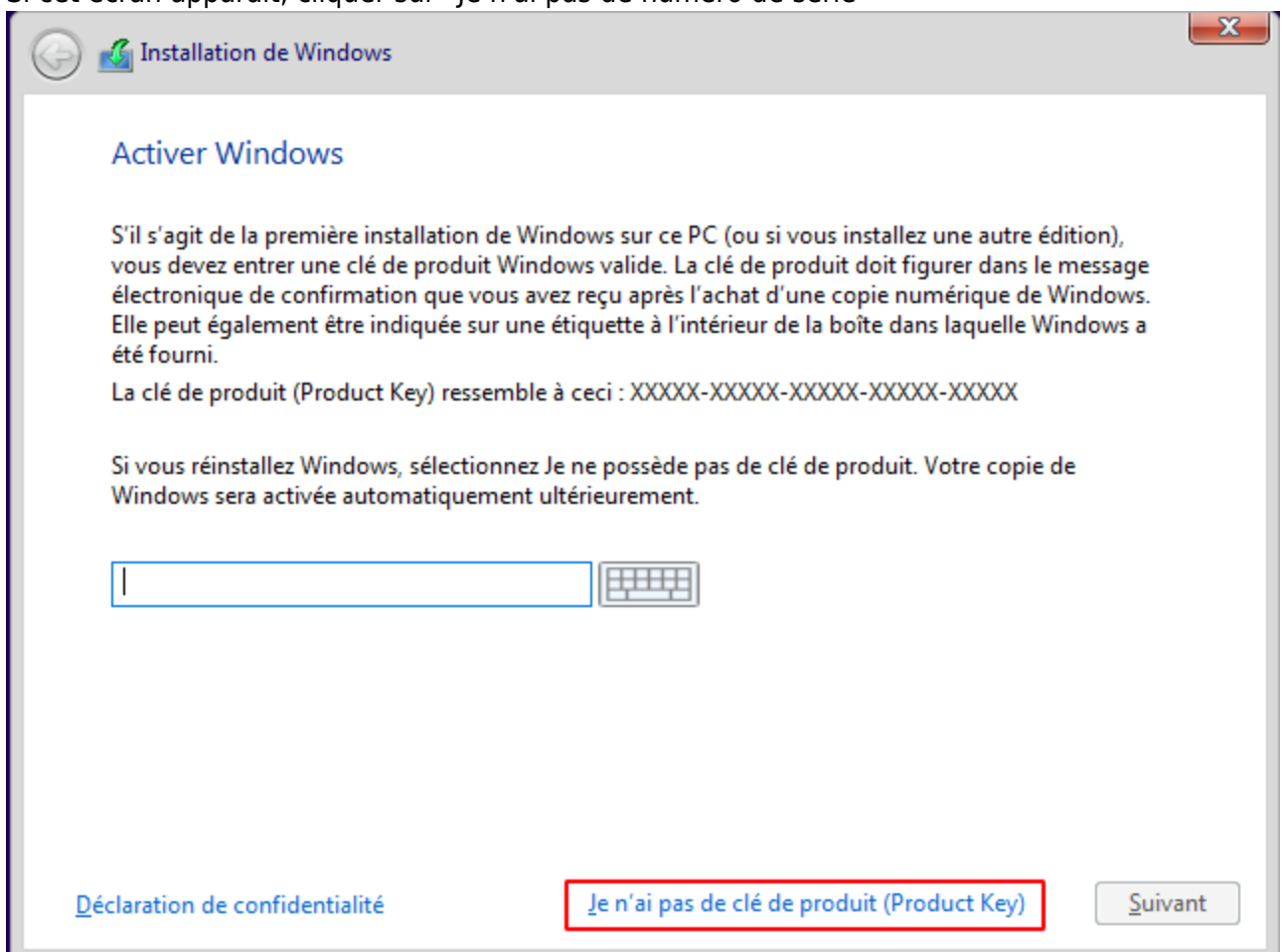
4. Dans le premier écran, choisir **Français Belgique**



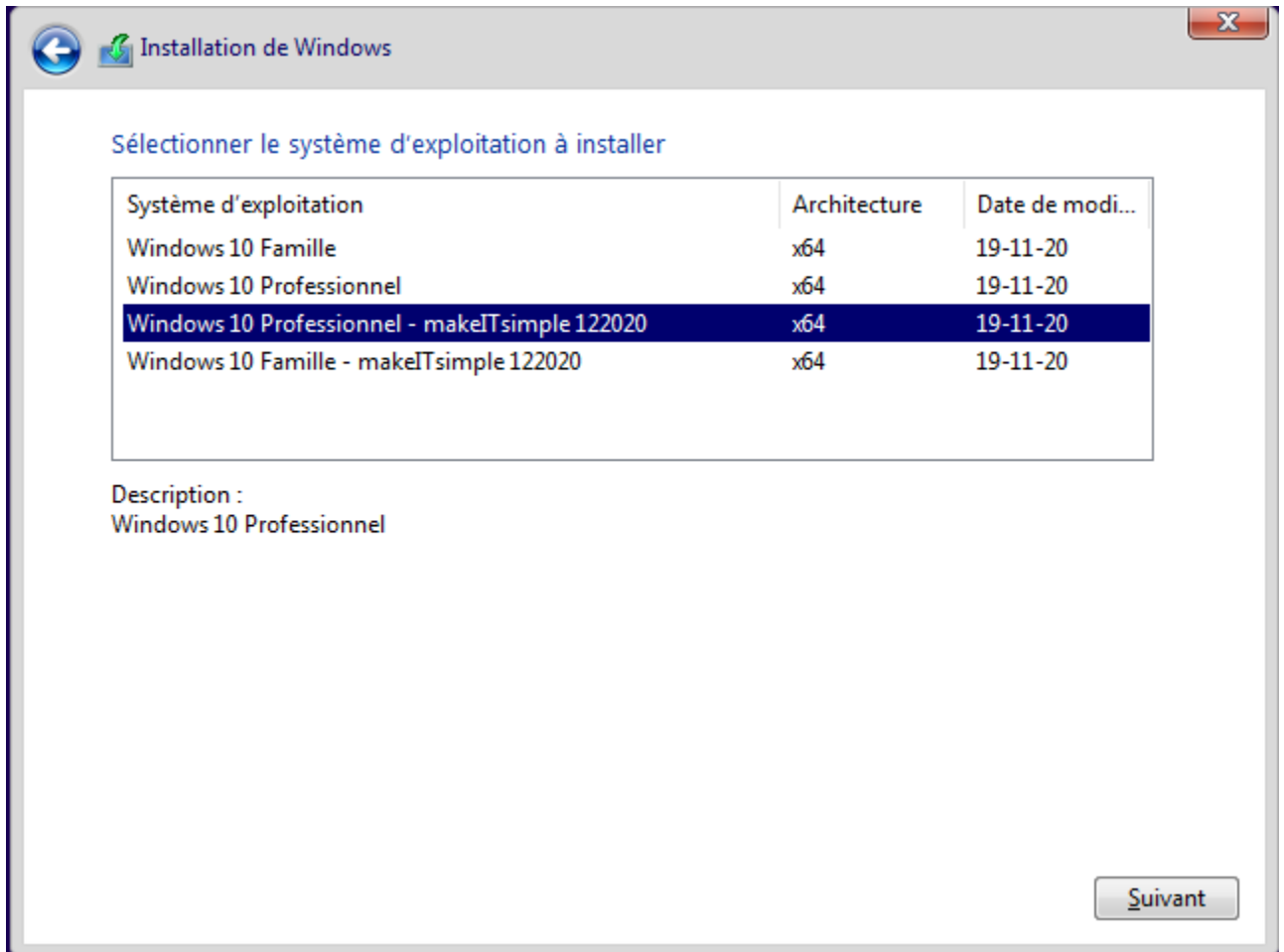
5. Cliquer sur **Installer Maintenant**



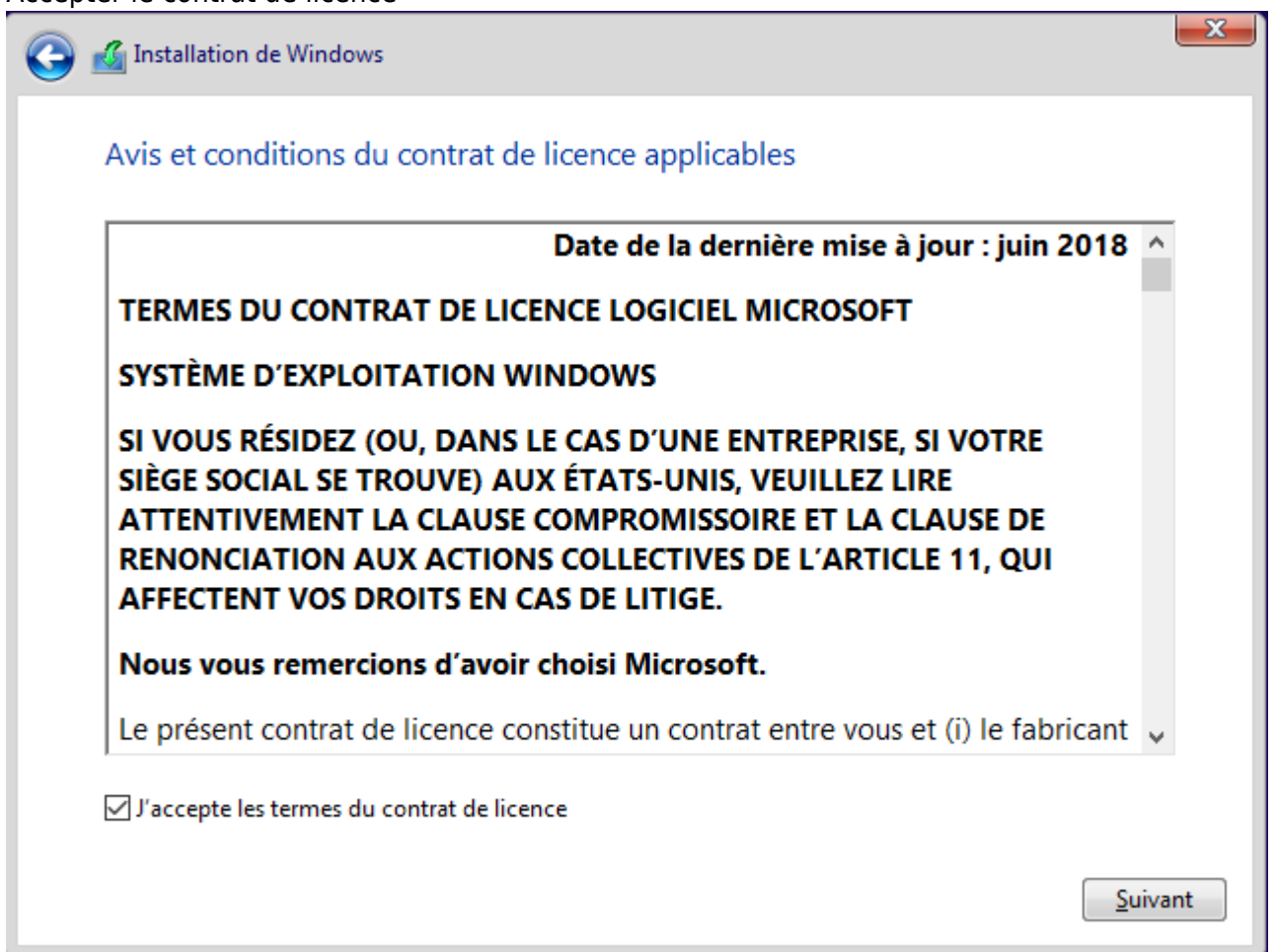
6. Si cet écran apparaît, cliquer sur "Je n'ai pas de numéro de série"



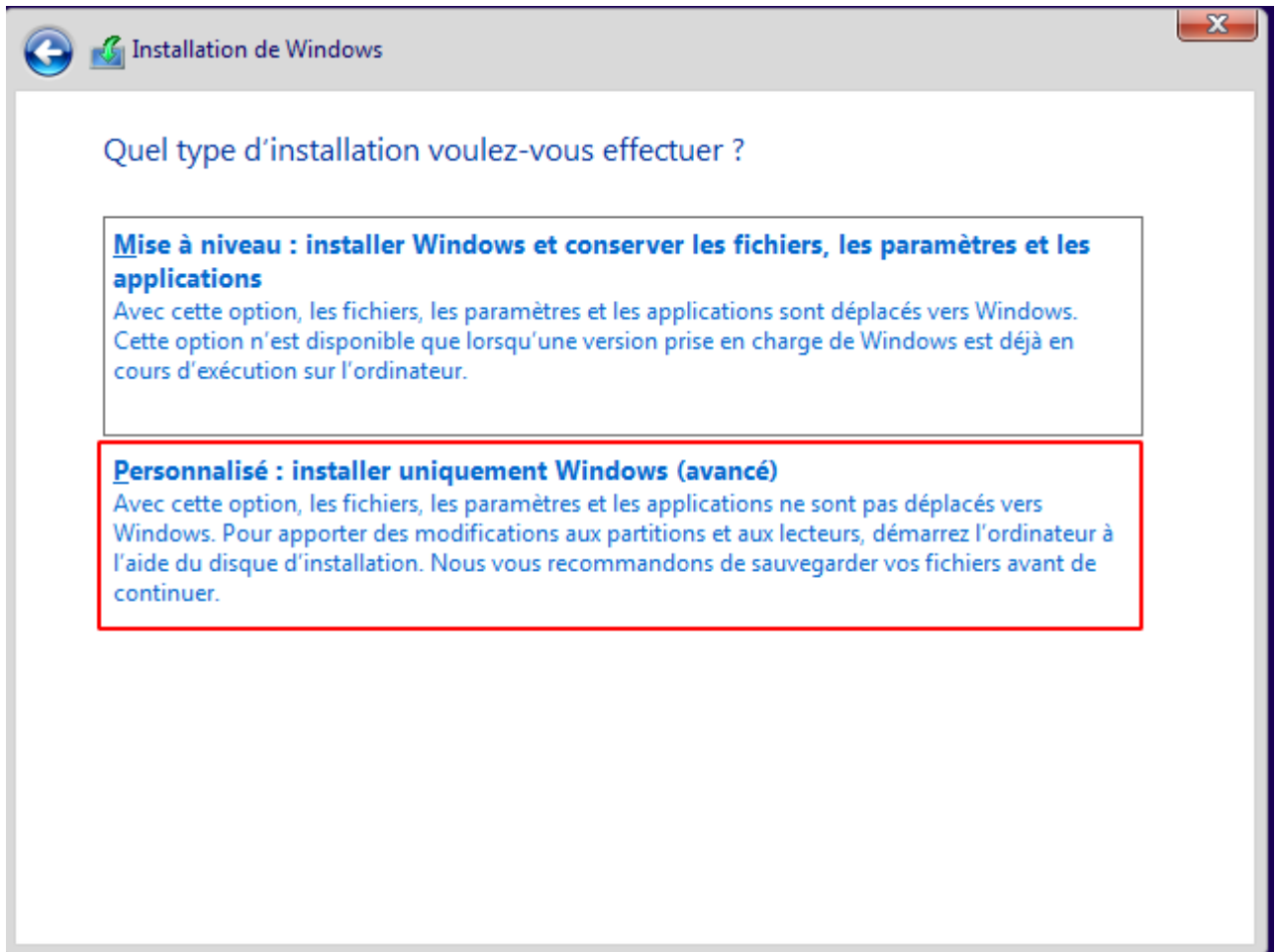
7. Choisir la version makeITsimple home ou pro



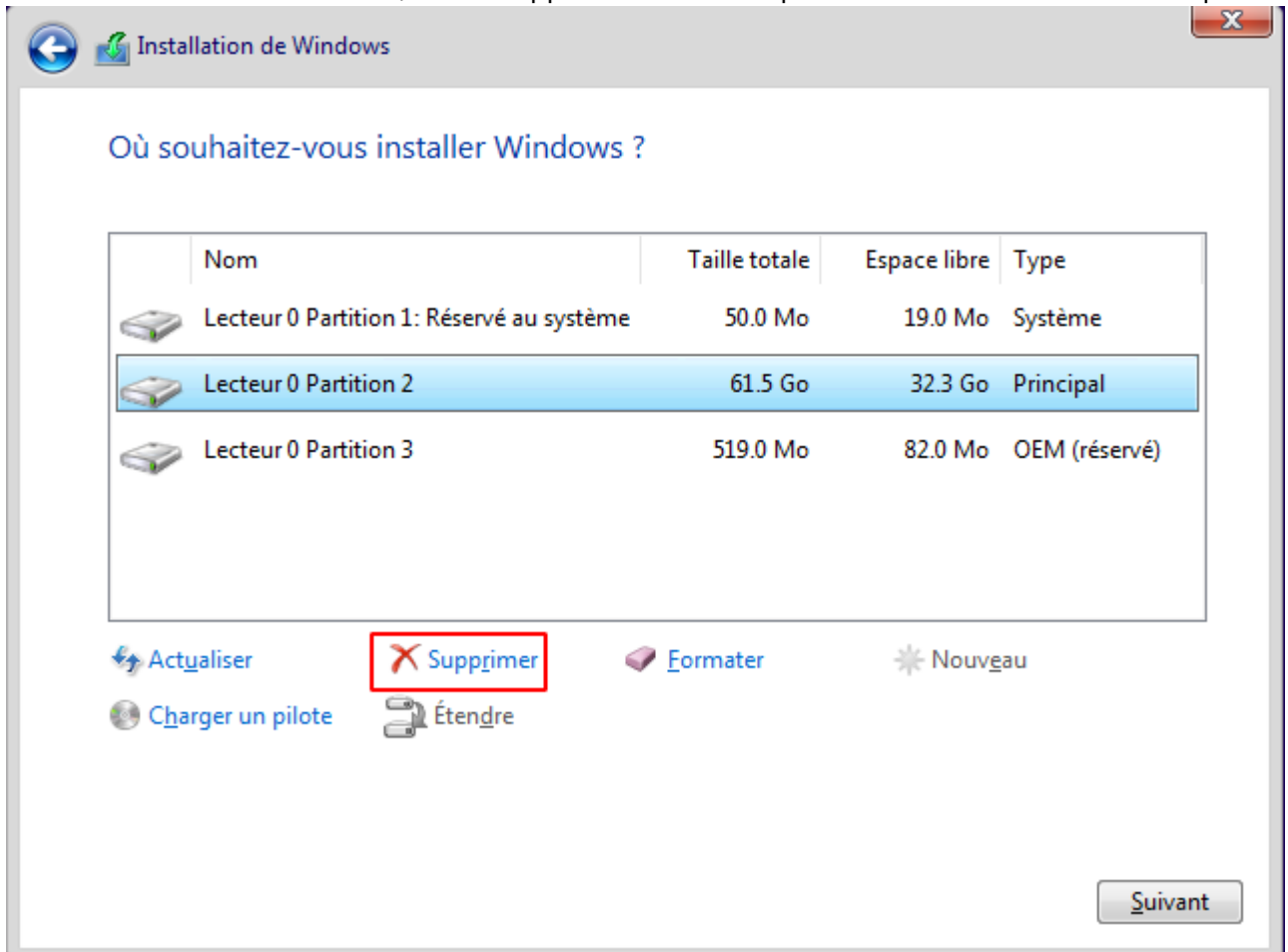
8. Accepter le contrat de licence



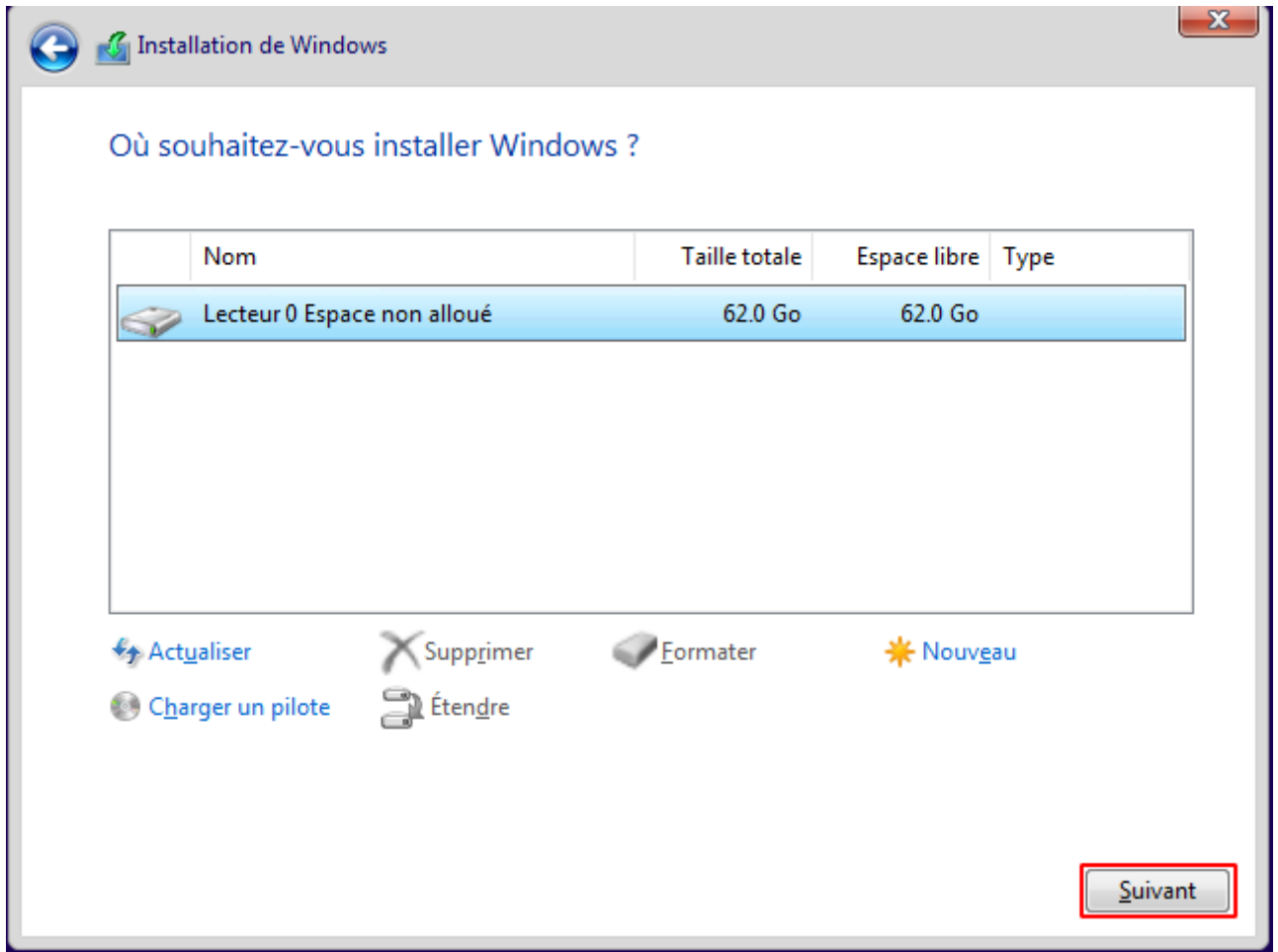
9. Choisir installation personnalisée



10. Si vous souhaitez tout effacer, il faut supprimer toutes les partitions se trouvant sur le disque 0



11. Une fois que le disque 0 est entièrement vide, vous pouvez faire suivant et laisser l'installation se dérouler



From: <https://wiki.makeitsimple.be/> - **makeITsimple wiki**

Permanent link: https://wiki.makeitsimple.be/doku.php?id=windows:installation_propre&rev=1616498934

Last update: **2021/06/20 09:42**

