

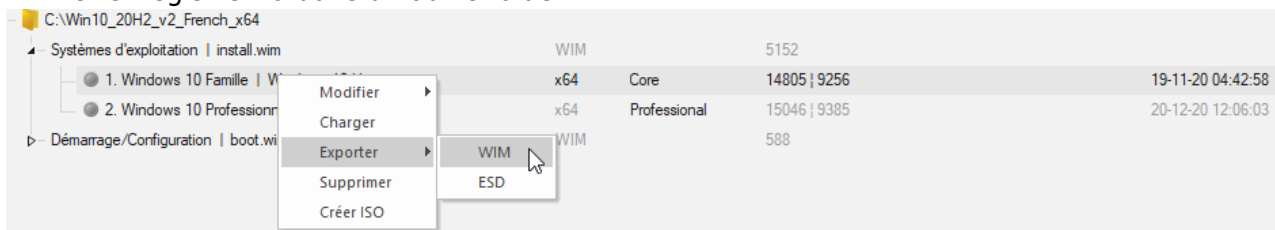
NtLite

derniers changements à valider:

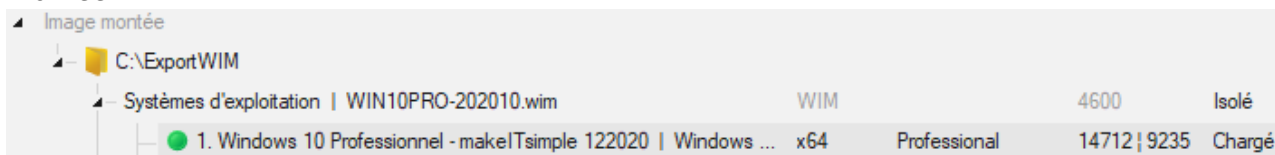
- Paramètres:
 - Système: Animation à l'ouverture de session décocher
 - Explorateur: Panneau de configuration: petites icônes
 - Explorateur: Affichage classique désactivé
- Unattended: toutes les configurations de locales / + skip activation

Faire Des éditions multiples

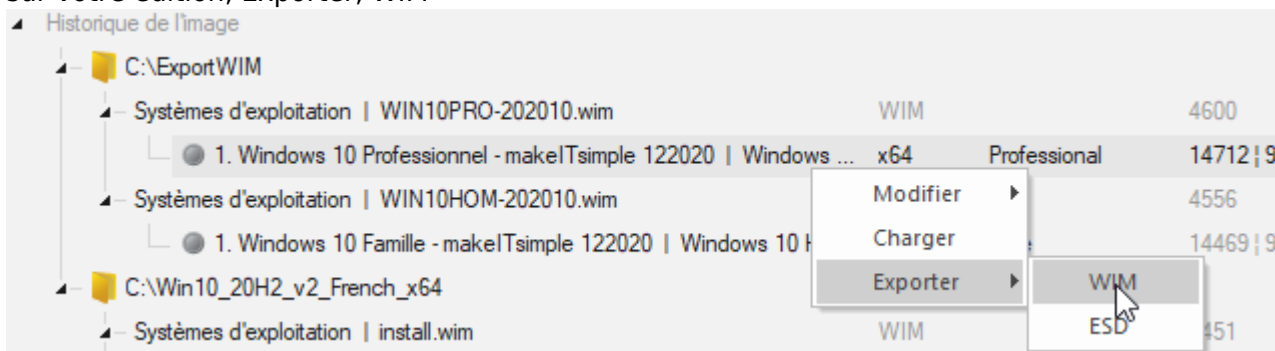
1. Monter votre image Windows
2. Supprimer les éditions qui ne vous intéressent pas
3. Choisissez une édition que vous souhaitez améliorer et faites un click droit dessus, Exporter, WIM et enregistrez là dans un autre folder



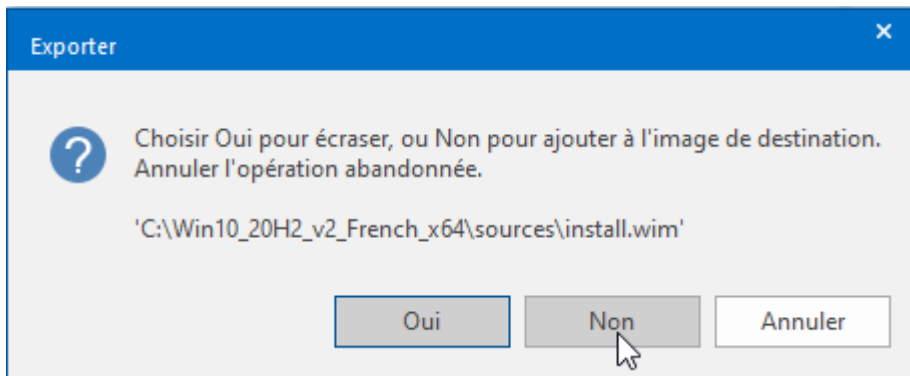
4. Dans cet export, faites les modifications nécessaires puis assurez-vous que l'image n'est plus montée



5. Une fois que vous souhaitez réimporter votre édition dans l'image Windows, faites un click droit sur votre édition, Exporter, WIM



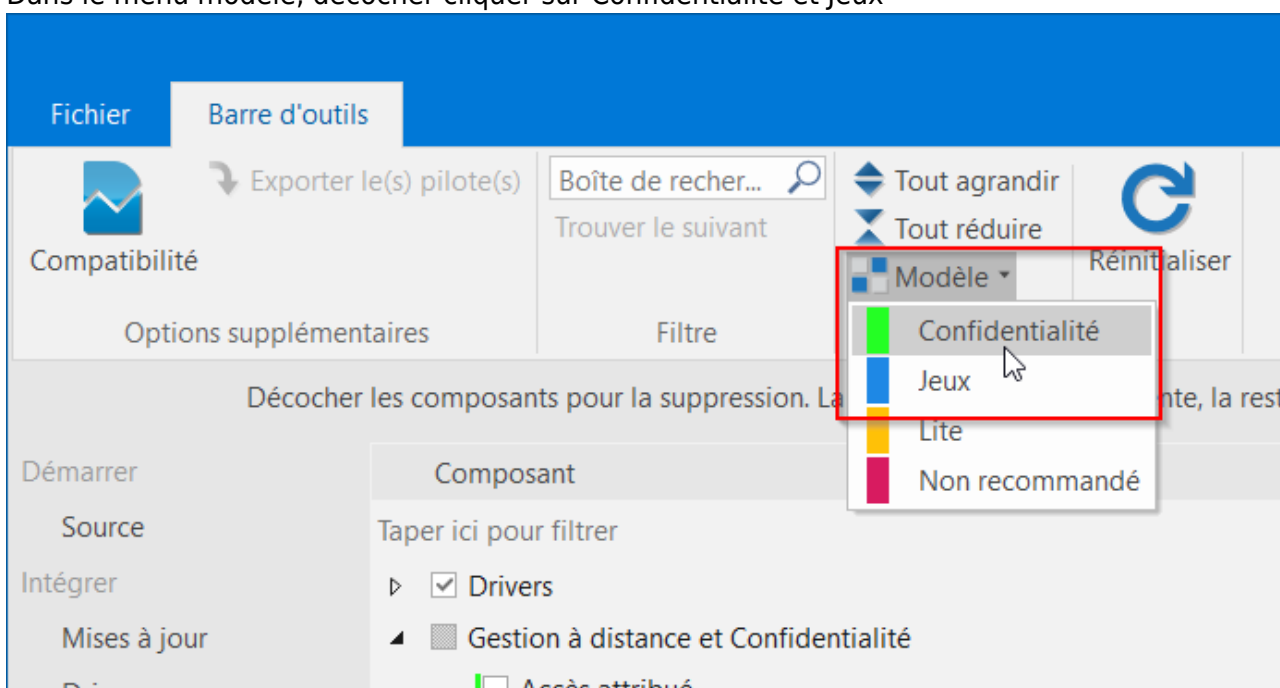
6. Dans la destination de sauvegarde, sélectionnez le fichier install.wim se trouvant dans le dossier Sources de votre image DVD extraite.
7. Au moment de sauvegarder, cliquez sur NON, cela ajoutera votre image aux autres existantes



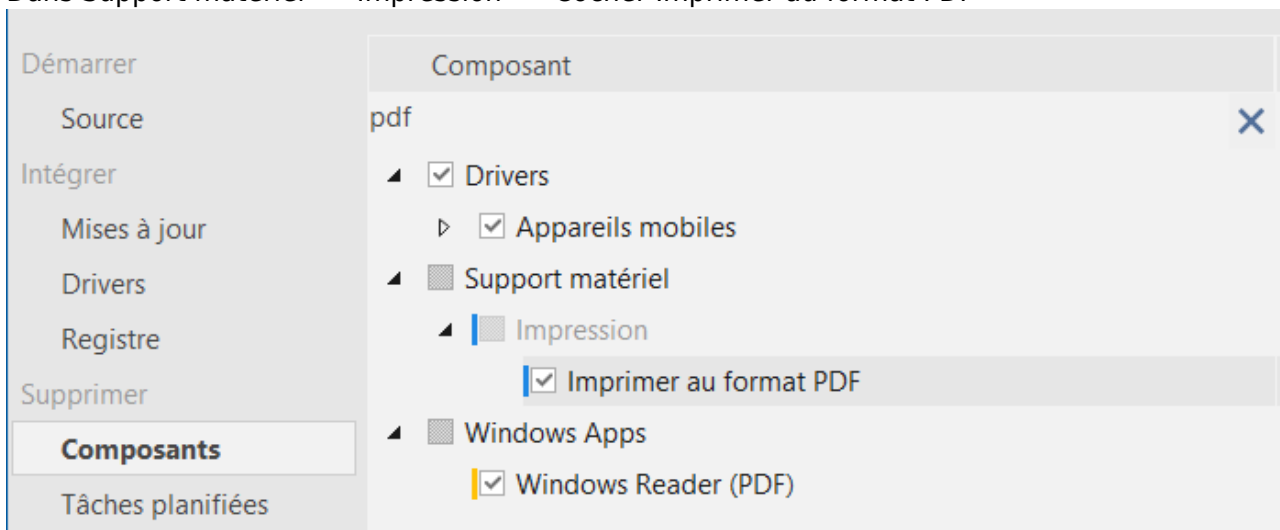
Faire une image "propre"

Menu Composants

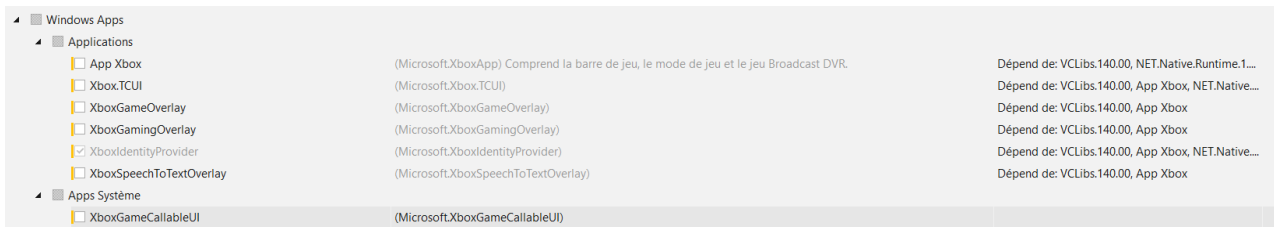
- Dans le menu modèle, décocher cliquer sur Confidentialité et Jeux



- Dans Support matériel -> Impression -> Cocher Imprimer au format PDF



- Décocher tout ce qui est relatif à Xbox (principalement dans Windows Apps)



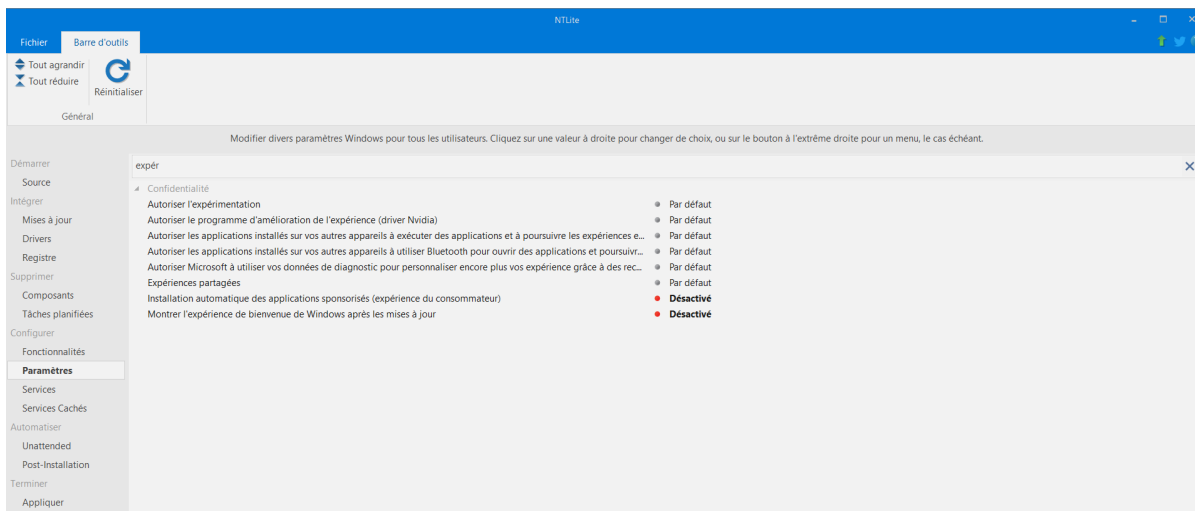
Menu Fonctionnalités

- Internet Explorer 11 **Décocher**
- Media feature → Windows Media Player **Décocher**
- Microsoft XPS write **Décocher**



Menu Paramètres

- Bureau
 - Nouvelles & intérêts - Widget de la barre de tâches **Décocher**
 - Montrer l'expérience de bienvenue de Windows après les mises à jours **Décocher**
 - Obtenir des conseils, des astuces et des suggestions lorsque vous utilisez Windows **Décocher**



- Confidentialité
 - APPS OEM Préinstallés **Décocher**
 - APPS Préinstallés **Décocher**
 - Autoriser la télémétrie **Sécurité**
 - Autoriser Microsoft à utiliser vos données de diagnostic pour personnaliser encore plus vos expériences **Décocher**
 - Installation automatique des applications sponsorisées **Décocher**
 - Installation automatique des applications suggérées **Décocher**
 - Montrer occasionnellement des suggestions dans le menu démarrer **Décocher**
 - Permettre aux applications d'utiliser l'ID publicitaire

Composants - Multimedia

1. Xbox - Noyau

- Windows Apps

1. Applications
 1. Cortana
 2. Movies & TV
 3. MSN Weather
 4. Office

Fonctionnalités: → Décocher Microsoft XPS Document Writer

Paramètres → Confidentialité

1. Apps OEM Préinstallés - Désactivé
2. Apps préinstallées - Désactivé
3. Autoriser la télémétrie - Désactivé
4. Installation automatique des applications sponsorisées - Désactivé
5. Installation automatique des applications suggérées - Désactivé
6. Montrer occasionnellement des suggestions dans Démarrer - Désactivé
7. Permettre aux applications d'utiliser l'ID publicitaire de l'utilisateur - Désactivé
8. Rechercher - Inclut les résultats web bing - Désactivé
9. Windows a la une (conseils et suggestion) - Désactivé

→ Explorateur

1. Panneau de configuration - Affichage classique - Activé
2. Panneau de configuration - petites icônes - Activé
3. Voir - voir les extensions des types de fichiers connus - Activé

Unattended SetupCompleteOEM Mode: Activé Autoremplissage: Tout

Post Installation: - 7ZIP msi /passive - Putty msi /passive - vlc /S - firefox msi /passive

From:
<https://wiki.makeitsimple.be/> - **makeITsimple wiki**

Permanent link:
<https://wiki.makeitsimple.be/doku.php?id=windows:ntlite>

Last update: **2023/07/21 18:14**

