

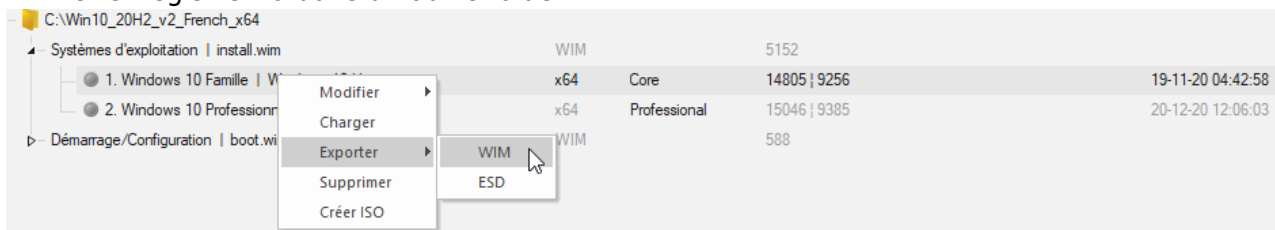
# NtLite

derniers changements à valider:

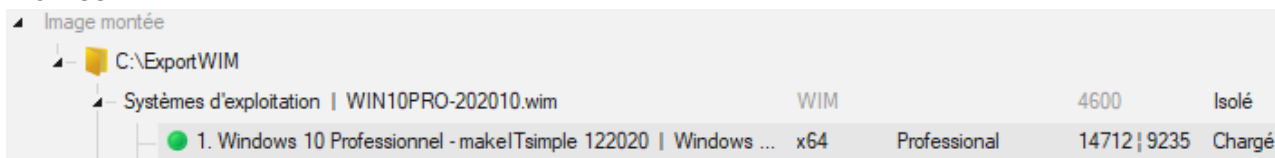
- Paramètres:
  - Système: Animation à l'ouverture de session décocher
  - Explorateur: Panneau de configuration: petites icônes
  - Explorateur: Affichage classique désactivé
- Unattended: toutes les configurations de locales / + skip activation

## Faire Des éditions multiples

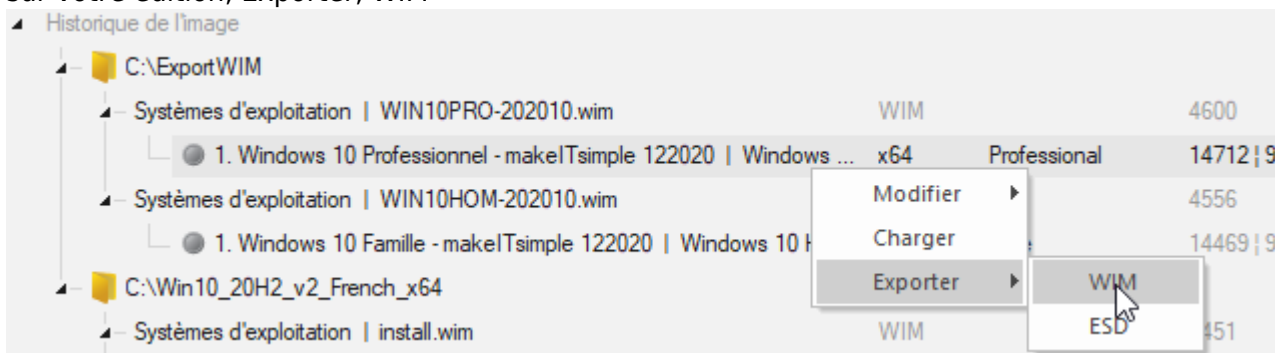
1. Monter votre image Windows
2. Supprimer les éditions qui ne vous intéressent pas
3. Choisissez une édition que vous souhaitez améliorer et faites un click droit dessus, Exporter, WIM et enregistrez là dans un autre folder



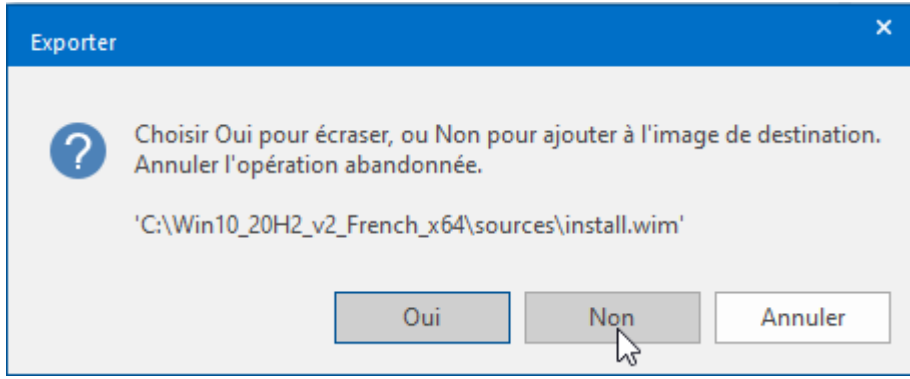
4. Dans cet export, faites les modifications nécessaires puis assurez-vous que l'image n'est plus montée



5. Une fois que vous souhaitez réimporter votre édition dans l'image Windows, faites un click droit sur votre édition, Exporter, WIM



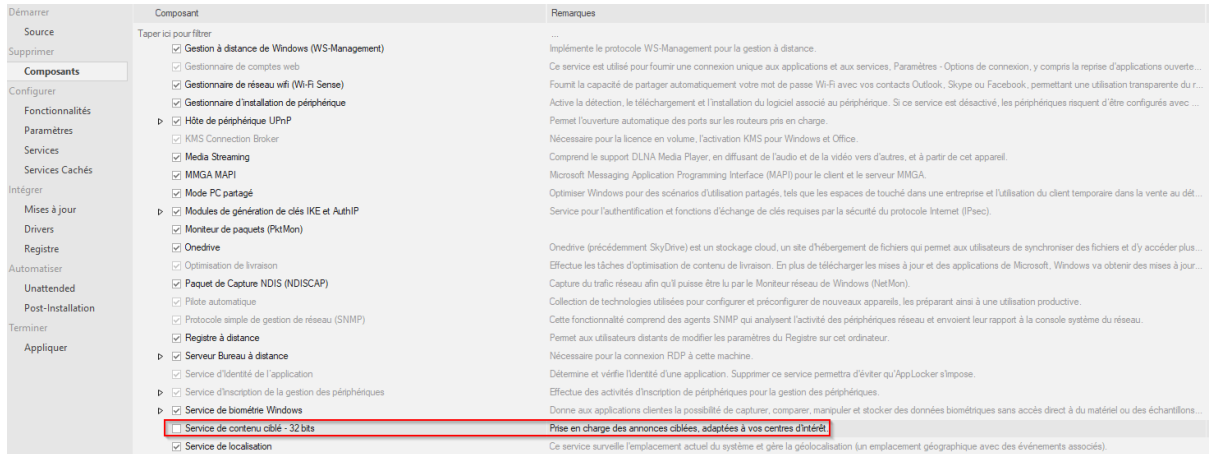
6. Dans la destination de sauvegarde, sélectionnez le fichier install.wim se trouvant dans le dossier Sources de votre image DVD extraite.
7. Au moment de sauvegarder, cliquez sur NON, cela ajoutera votre image aux autres existantes



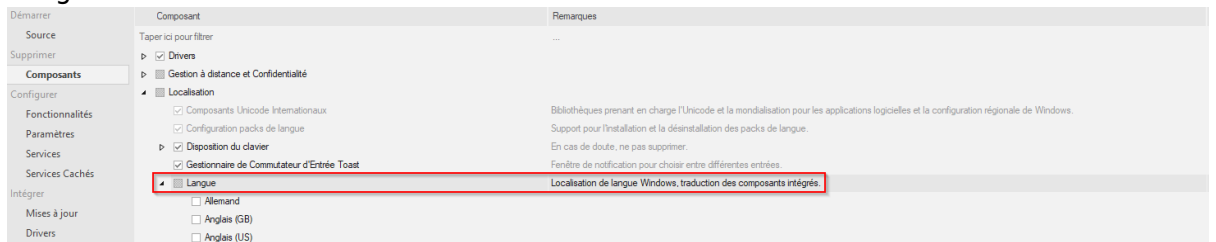
## Faire une image "propre"

### Menu Composants

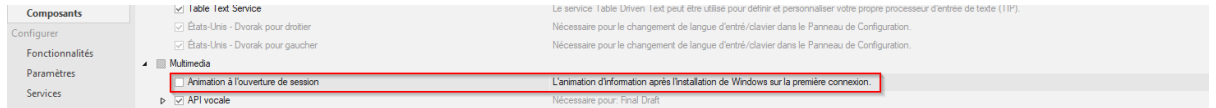
- Gestion à distance & confidentialité
  - Service de contenu ciblé - **Décocher**



- Localisation
  - Langue **Décocher**



- Multimédia
  - Animation à l'ouverture de session **Décocher**



- Codecs Intel Indeo
- Gestionnaire de composants Video
- Système
  - Cache & fichiers temporaires **Décocher**

**Composants**

- Bats-Unis - Dvorak pour gaucher
- Multimedia
- Réseau
- Support matériel
- Système
  - .NET Framework Core
  - Agent de récupération
  - API COM+
  - Appel de procédure distante (RPC)
  - Application de Virtualisation (App-V Client)
  - Apprentissage automatique Windows AI
  - Base de données des composants Windows
  - Bibliothèque OLE pour Process Control (OPC)
  - Boot Manager (EFI)
  - Boot Manager (PCAT)
  - Cache et fichiers temporaires
- Technologie de protection de l'identité (Intel IPT)
- Transfert Windows
- Verrouillage de l'appareil (Expérience embarquée)

• Windows APPs

○ Applications

- App Xbox **Décocher**
- Mixed Reality Portal **Décocher**
- OfficeHub **Décocher**

**Composants**

- 3D Viewer
- Advertising.Xaml
- Alarms
- App Xbox
- BingWeather
- Calculator
- Camera
- Conseils (Mise en route)
- Cortana
- DesktopAppInstaller
- Edge\_Stable
- FeedbackHub
- GetHelp
- HEIFImageExtension
- Maps
- MixedReality Portal
- NET Native Framework 1.7
- NET Native Framework 2.2
- NET Native Runtime 1.7
- NET Native Runtime 2.2
- Office OneNote
- OfficeHub

- Xbox\* **Décocher**
- Yourphone **Décocher**
- Zune\* **Décocher**

**Composants**

- Xbox.TCUI
- XboxGameOverlay
- XboxGamingOverlay
- XboxIdentityProvider
- XboxSpeechToTextOverlay
- YourPhone
- ZuneMusic
- ZuneVideo

○ Apps Systeme

- XboxGameCa\* **Décocher**
- Contenu du détail de la démo **Décocher**
- Réalité Mixte Windows **Décocher**
- Windows Reader (PDF) **Décocher**

## Menu Fonctionnalités

- Internet Explorer 11 **Décocher**
- Media feature → Windows Media Player **Décocher**
- Microsoft XPS write **Décocher**

**Fonctionnalités**

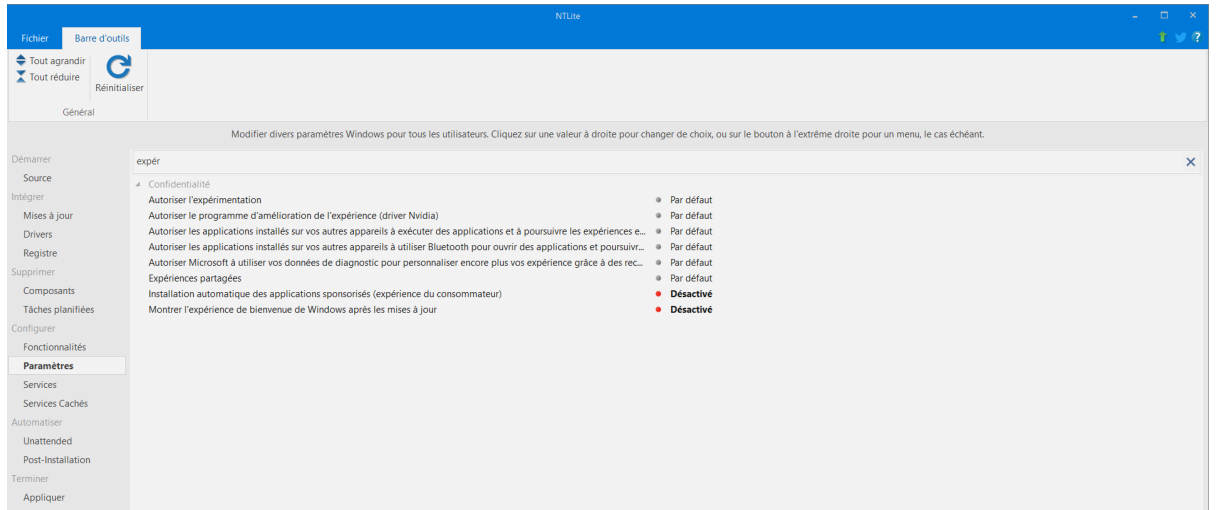
- Containers
- Data Center Bridging
- Device Lockdown
- Hyper-V
- Internet Explorer 11
- Internet Information Services Hostable Web Core
- Internet Information Services
- Legacy Components
- Media Features
  - Windows Media Player
- Microsoft Defender Application Guard
- Microsoft Message Queue (MSMQ) Server
- Imprimer dans un PDF de Microsoft
- Microsoft XPS Document Writer

# Menu Paramètres

- Bureau

- Montrer l'expérience de bienvenue de Windows après les mises à jours **Décocher**
- Obtenir des conseils, des astuces et des suggestions lorsque vous utilisez Windows

## Décocher



- Confidentialité

- APPS OEM Préinstallés **Décocher**
- APPS Préinstallés **Décocher**
- Autoriser la télémétrie **Sécurité**
- Autoriser Microsoft à utiliser vos données de diagnostic pour personnaliser encore plus vos expériences **Décocher**
- Installation automatique des applications sponsorisées **Décocher**
- Installation automatique des applications suggérées **Décocher**
- Montrer occasionnellement des suggestions dans le menu démarrer **Décocher**
- Permettre aux applications d'utiliser l'ID publicitaire

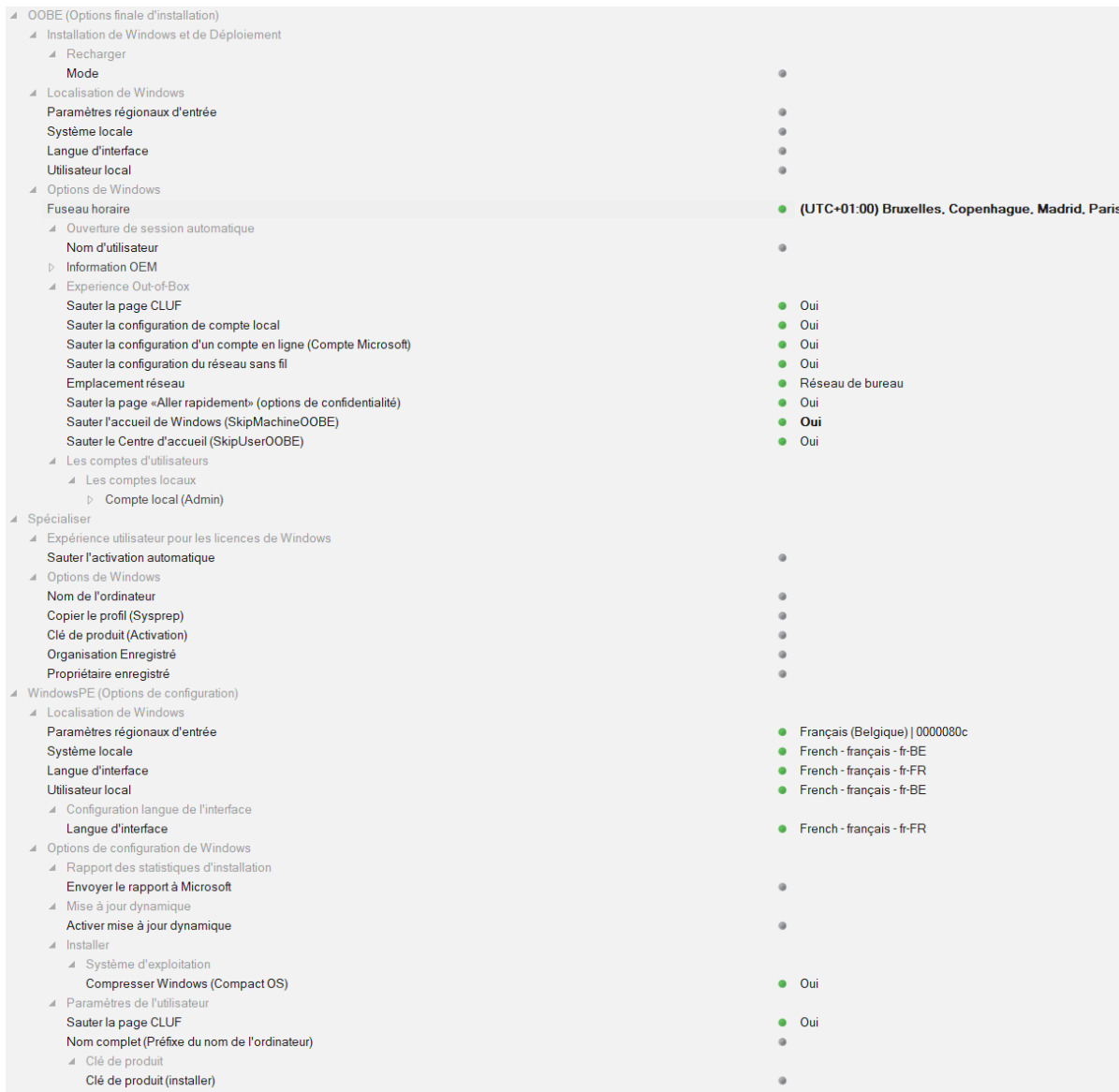


# Menu Unattended

1. Cocher SetupComplete OEM (cela permet de faire les post install même sur les PC avec une clé

Windows OEM)

- 2. Utiliser l'auto remplissage et créer un utilisateur par défaut:
- 3. OOBE > Options de Windows > Experience OutOfThebox
  - 1. Fuseau horaire
  - 2. Sauter la page CLUF
  - 3. Sauter la configuration d'un compte local
  - 4. Sauter la configuration d'un compte en ligne
  - 5. Sauter la configuration d'un réseau sans fil
  - 6. Emplacement réseau: home ou bureau
  - 7. Sauter la page "Aller directement"
  - 8. Sauter l'accueil de Windows
  - 9. Sauter le centre d'accueil



### Menu Post Installation

Y mettre des MSI / EXE qu'on souhaite installer automatiquement en fin d'installation

Démarrer	Machine - File d'attente d'exécution	Paramètres	Type	Statut
Source	Taper ici pour filtrer	--	--	--
Supprimer	7z1900-x64.msi	/passive	Installer	Existant
Composants	AcroRdIDC2001220048_fr_FR.exe	/sAll	Installer	Existant
Configurer	beidmw_64_4.4.4.msi	/passive	Installer	Existant
Fonctionnalités	beidviewer_4.4.23.4246.msi	/passive	Installer	Existant
Paramètres	Firefox Setup 88.0.1.msi	/passive	Installer	Existant
Services	vlc-3.0.11-win64.exe	/S	Installer	Existant
Services Cachés	Compact.exe	/CompactOS:always	Commande	Existant
Intégrer	[ Espace réservé pour des mises à jour potentiellement reportées ]	[ Déplacer vers la position appropriée. Meilleur en dernier, ou avant toutes exécutions contradictoires, comme l'activation OE...	Mise à jour	Nouveau
Mises à jour				
Drivers				
Registre				
Automatiser				
Unattended				
<b>Post-Installation</b>				
Terminer				
Appliquer				

From: <https://wiki.makeitsimple.be/> - makeITsimple wiki

Permanent link: <https://wiki.makeitsimple.be/doku.php?id=windows:ntlite&rev=1640591997>

Last update: **2021/12/27 07:59**

