

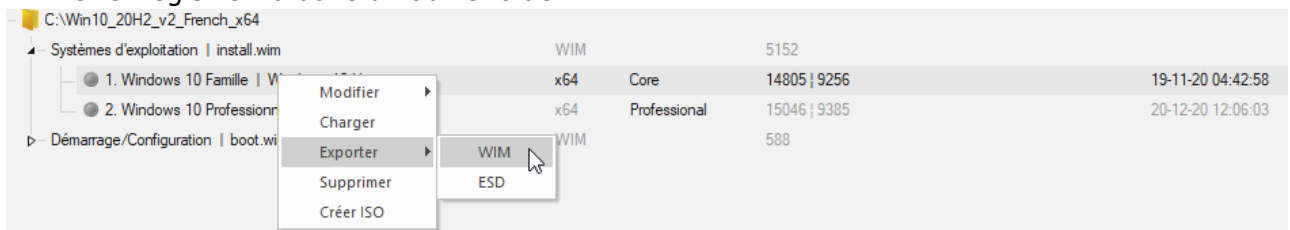
NTLite

derniers changements à valider:

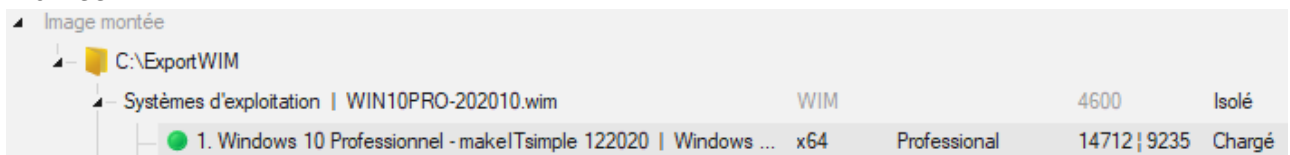
- Paramètres:
 - Système: Animation à l'ouverture de session décocher
 - Explorateur: Panneau de configuration: petites icônes
 - Explorateur: Affichage classique désactivé
- Unattended: toutes les configurations de locales / + skip activation

Faire Des éditions multiples

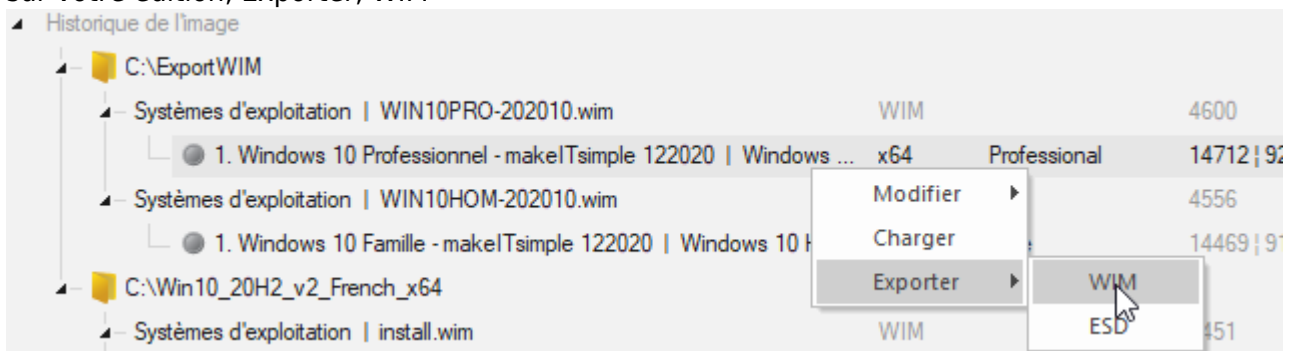
1. Monter votre image Windows
2. Supprimer les éditions qui ne vous intéressent pas
3. Choisissez une édition que vous souhaitez améliorer et faites un click droit dessus, Exporter, WIM et enregistrez là dans un autre folder



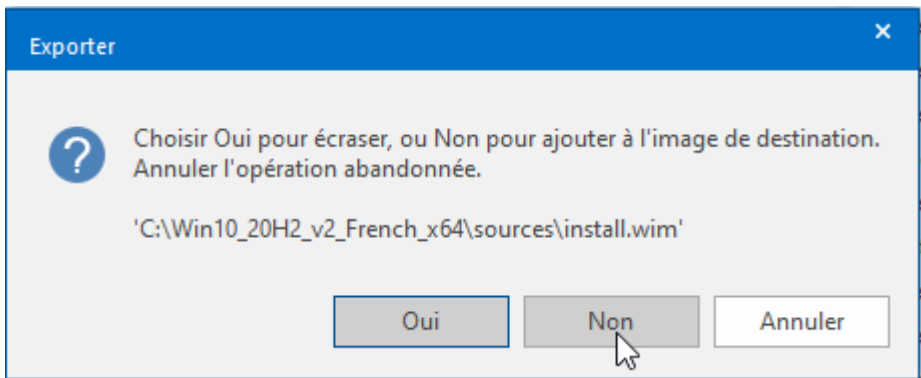
4. Dans cet export, faites les modifications nécessaires puis assurez-vous que l'image n'est plus montée



5. Une fois que vous souhaitez réimporter votre édition dans l'image Windows, faites un click droit sur votre édition, Exporter, WIM



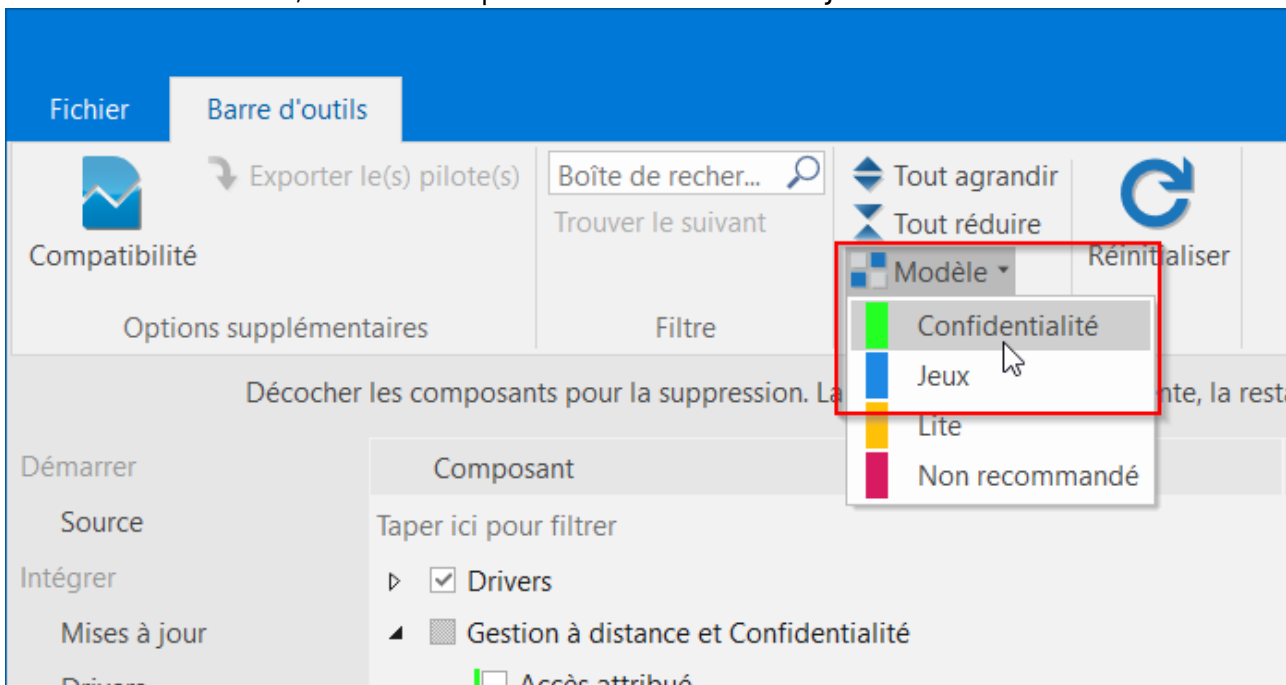
6. Dans la destination de sauvegarde, sélectionnez le fichier install.wim se trouvant dans le dossier Sources de votre image DVD extraite.
7. Au moment de sauvegarder, cliquez sur NON, cela ajoutera votre image aux autres existantes



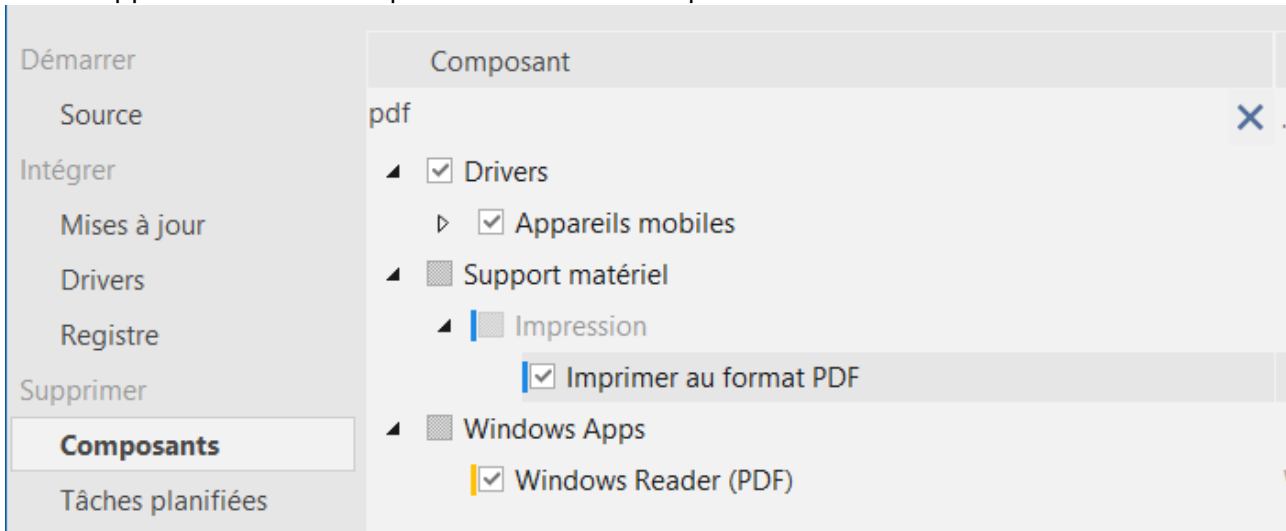
Faire une image "propre"

Menu Composants

- Dans le menu modèle, décocher cliquer sur Confidentialité et Jeux



- Dans Support matériel -> Impression -> Cocher Imprimer au format PDF



- Décocher tout ce qui est relatif à Xbox (principalement dans Windows Apps)

Windows Apps	Description	Dépend de:
Applications		
App Xbox	(Microsoft.XboxApp) Comprend la barre de jeu, le mode de jeu et le jeu Broadcast DVR.	Dépend de: VCLibs.140.00, NET.Native.Runtime.1...
Xbox.TCUI	(Microsoft.Xbox.TCUI)	Dépend de: VCLibs.140.00, App Xbox, NET.Native...
XboxGameOverlay	(Microsoft.XboxGameOverlay)	Dépend de: VCLibs.140.00, App Xbox
XboxGamingOverlay	(Microsoft.XboxGamingOverlay)	Dépend de: VCLibs.140.00, App Xbox
XboxIdentityProvider	(Microsoft.XboxIdentityProvider)	Dépend de: VCLibs.140.00, App Xbox, NET.Native...
XboxSpeechToTextOverlay	(Microsoft.XboxSpeechToTextOverlay)	Dépend de: VCLibs.140.00, App Xbox
Apps Système		
XboxGameCallableUI	(Microsoft.XboxGameCallableUI)	

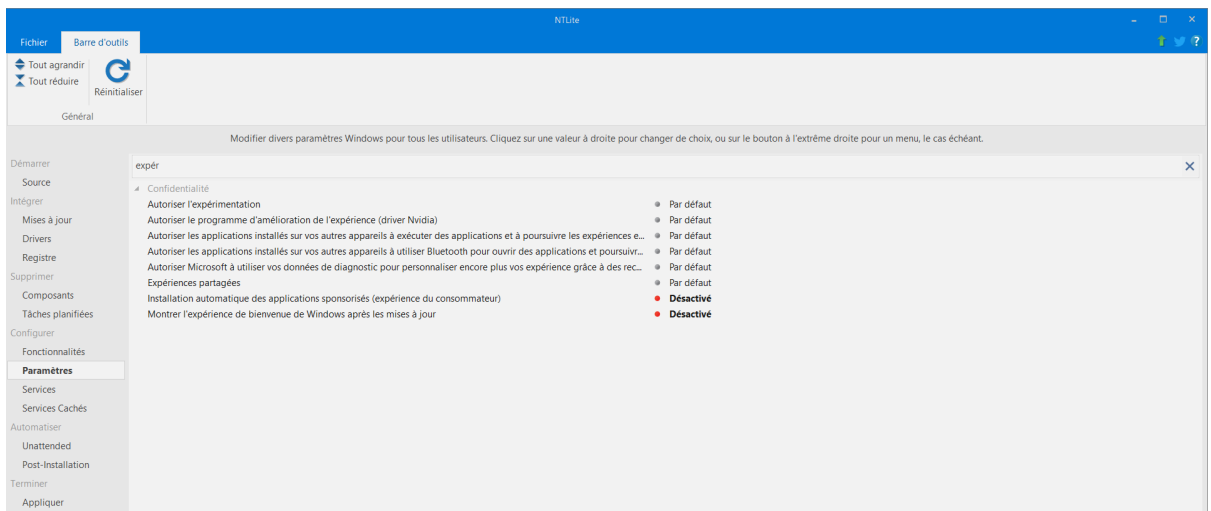
Menu Fonctionnalités

- Internet Explorer 11 **Décocher**
- Media feature → Windows Media Player **Décocher**
- Microsoft XPS write **Décocher**

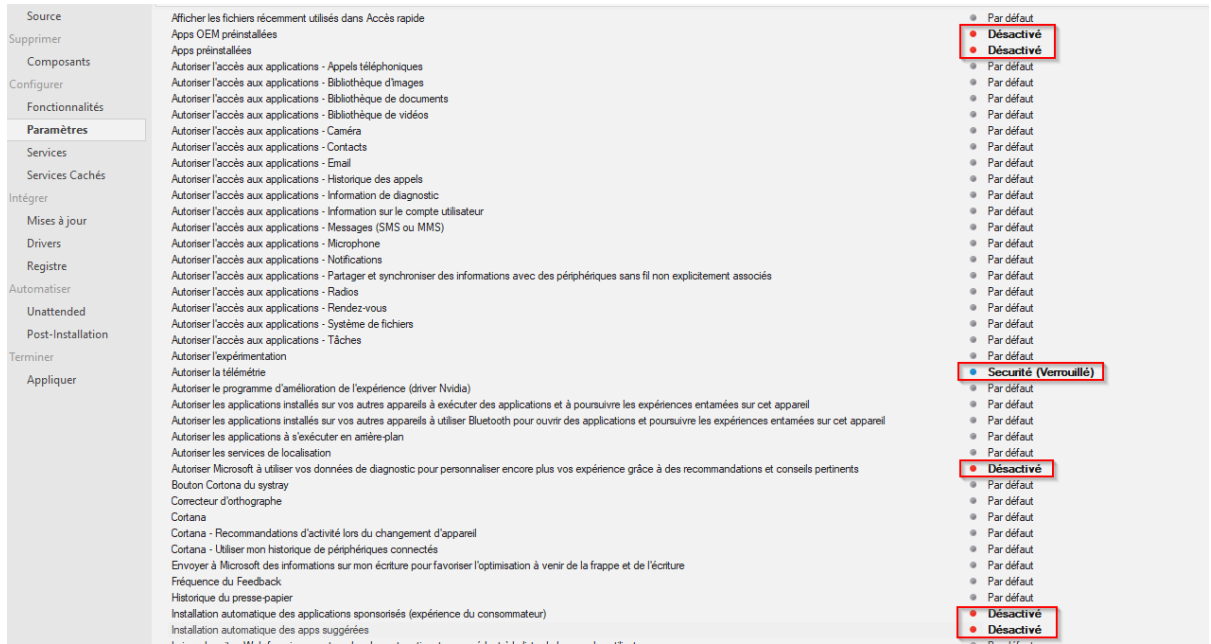
Fonctionnalités	Description
Paramètres	
Services	
Services Cachés	
Intégrer	
Mises à jour	
Drivers	
Registre	
Automatiser	
Unattended	
Post-Installation	
Terminer	
Appliquer	
<input type="checkbox"/> Containers	Provides services and tools to create and manage Windows Server Containers and their resources.
<input type="checkbox"/> Data Center Bridging	Data Center Bridging IEEE
<input type="checkbox"/> Device Lockdown	Services and tools to provide a controlled and specialized experience for the end user of a device
<input type="checkbox"/> Hyper-V	Provides services and management tools for creating and running virtual machines and their resources
<input checked="" type="checkbox"/> Internet Explorer 11	Recherche et affiche des informations et des sites Web sur l'Internet.
<input type="checkbox"/> Internet Information Services Hostable Web Core	Program your application to serve HTTP requests by using core IIS functionality.
<input type="checkbox"/> Internet Information Services	Internet Information Services provides support for Web and FTP servers, along with support for ASP.NET web sites, dynamic content such as Class
<input type="checkbox"/> Legacy Components	Control legacy components in Windows.
<input checked="" type="checkbox"/> Media Features	Control media features such as Windows Media Player.
<input checked="" type="checkbox"/> Windows Media Player	Windows Media Player
<input type="checkbox"/> Microsoft Defender Application Guard	Offers a secure container for internet browsing.
<input type="checkbox"/> Microsoft Message Queue (MSMQ) Server	Microsoft Message Queue (MSMQ) Server.
<input checked="" type="checkbox"/> Imprimer dans un PDF de Microsoft	Fournit des fichiers binaires sur le système pour créer la file d'attente d'impression dans un PDF de Microsoft
<input checked="" type="checkbox"/> Microsoft XPS Document Writer	Fournit des fichiers binaires au système pour la création de la file d'attente d'impression de Microsoft XPS Document Writer

Menu Paramètres

- Bureau
 - Nouvelles & intérêts - Widget de la barre de tâches **Décocher**
 - Montrer l'expérience de bienvenue de Windows après les mises à jours **Décocher**
 - Obtenir des conseils, des astuces et des suggestions lorsque vous utilisez Windows **Décocher**



- Confidentialité
 - APPS OEM Préinstallés **Décocher**
 - APPS Préinstallés **Décocher**
 - Autoriser la télémétrie **Sécurité**
 - Autoriser Microsoft à utiliser vos données de diagnostic pour personnaliser encore plus vos expériences **Décocher**
 - Installation automatique des applications sponsorisées **Décocher**
 - Installation automatique des applications suggérées **Décocher**
 - Montrer occasionnellement des suggestions dans le menu démarrage **Décocher**
 - Permettre aux applications d'utiliser l'ID publicitaire



Menu Unattended

1. Cocher SetupComplete OEM (cela permet de faire les post install même sur les PC avec une clé Windows OEM)
2. Utiliser l'auto remplissage et créer un utilisateur par défaut:
3. OOBE > Options de Windows > Experience OutOfThebox
 1. Fuseau horaire
 2. Sauter la page CLUF
 3. Sauter la configuration d'un compte local
 4. Sauter la configuration d'un compte en ligne
 5. Sauter la configuration d'un réseau sans fil
 6. Emplacement réseau: home ou bureau
 7. Sauter la page "Aller directement"
 8. Sauter l'accueil de Windows
 9. Sauter le centre d'accueil

From:

<https://wiki.makeitsimple.be/> - **makeITsimple wiki**

Permanent link:

<https://wiki.makeitsimple.be/doku.php?id=windows:ntlite&rev=1643981052>

Last update: **2022/02/04 13:24**

