

Windows 2019 Terminal Server : SSO

1. Dans Gestionnaire de serveur, ajouter les certificats:

Gestionnaire de serveur

Gestionnaire de serveur ▸ Services Bureau à distance ▸ Vue d'ensemble

Vue d'ensemble

Serveurs

Collections

Adix

EN SAVOIR PLUS

2 Ajouter des serveurs hôtes de virtualisation des services Bureau à distance

3 Créer des collections de bureaux virtuels

VUE D'ENSEMBLE DU DÉPLOIEMENT

Serveur du service Broker pour les connexions Bureau à distance : ts1.ksb.lan

Géré comme : KSB\Administrator

TÂCHES

Modifier les propriétés de déploiement

Changer de déploiement

Actualiser

Accès Bureau à distance

Passerelle des services

Gestionnaire de licences

Service Broker pour l...

Serveur hôte de virtualisation

Serveur hôte de sessions


Adix

SERVEURS DE DÉPLOIEMENT

Dernière actualisation le 18-07-20 20:24:35 | Tout

Nom de domaine complet du serveur	Service
TS1.KSB.LAN	Service
TS1.KSB.LAN	Hôte de sessions
TS1.KSB.LAN	Accès

Démarrer

 Propriétés de déploiement

Configurer le déploiement

Enregistrement...

Afficher tout

Passerelle des serv... +


Gestionnaire de lic... +

Accès Web des ser... +

Certificats -

Gérer les certificats

Un déploiement des services Bureau à distance requiert des certificats pour l'authentification du serveur, pour l'authentification unique et pour l'établissement de connexions sécurisées.

 Un seul certificat peut être ajouté à la fois à un service de rôle donné. Pour ajouter des certificats à des services de rôle supplémentaires, cliquez sur Appliquer ou sur OK.

Le niveau de certification actuel du déploiement est **Non configuré**
Qu'est-ce qu'un niveau de certification ?

Service de rôle	Niveau	État	État
Service Broker pour les connexions	Non configuré	--	Prêt à app
Service Broker pour les connexions	Non configuré	--	
Accès Web des services Bureau à di	Non configuré	--	
Passerelle des services Bureau à dist	Inconnu	--	

Nom de sujet : Non applicable
Afficher les détails

Ce certificat est requis pour l'authentification du serveur auprès du déploiement des services Bureau à distance.

OK Annuler Appliquer

Propriétés de déploiement

Configurer le déploiement

Enregistrement...

Afficher tout

- Passerelle des serv... +
- Gestionnaire de lic... +
- Accès Web des ser... +
- Certificats -**

Gérer les certificats

Un déploiement des services Bureau à distance requiert des certificats pour l'authentification du serveur, pour l'authentification unique et pour l'établissement de connexions sécurisées.

⚠ Un seul certificat peut être ajouté à la fois à un service de rôle donné. Pour ajouter des certificats à des services de rôle supplémentaires, cliquez sur Appliquer ou sur OK.

Le niveau de certification actuel du déploiement est **Non configuré**
Qu'est-ce qu'un niveau de certification ?

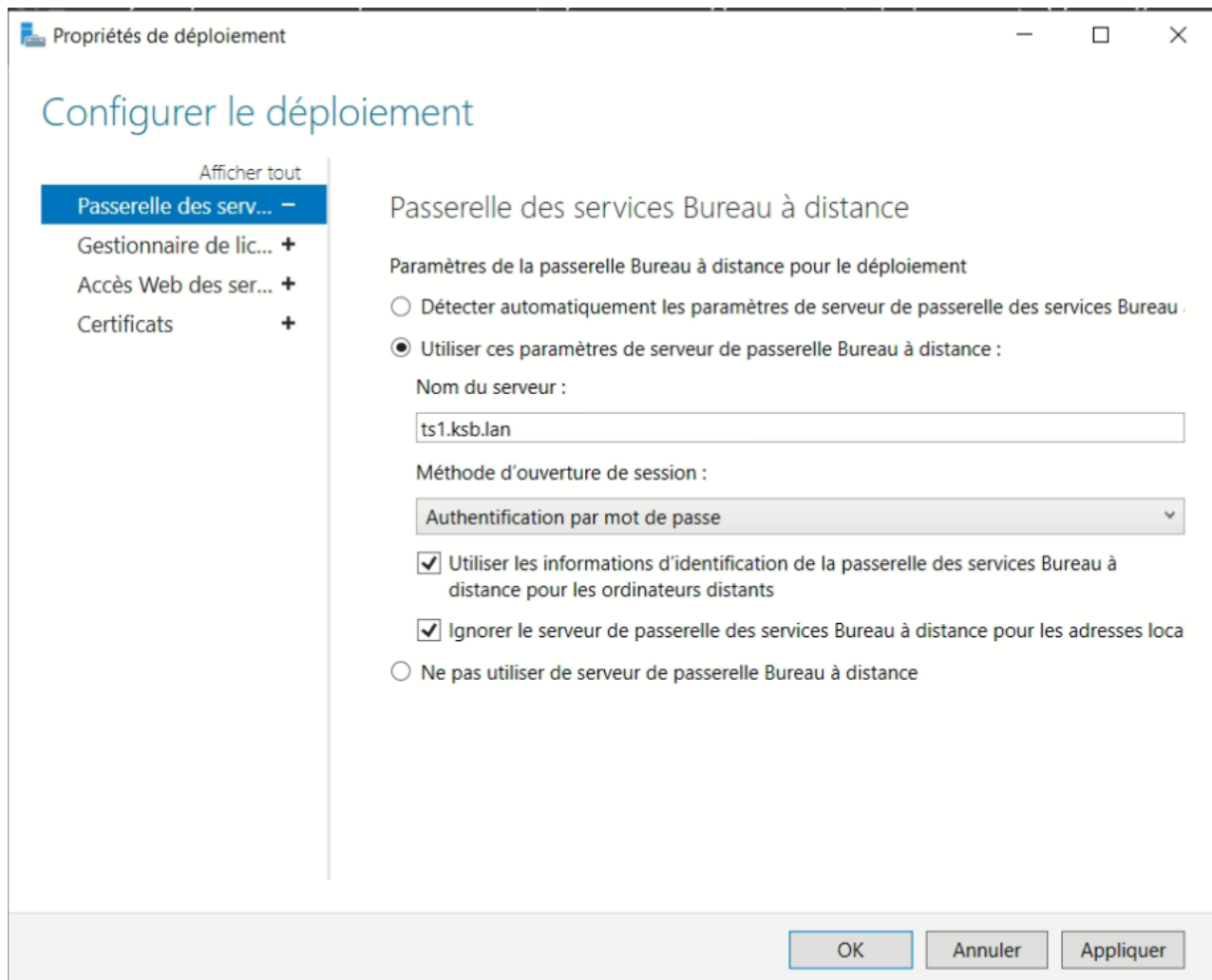
Service de rôle	Niveau	État	État
Service Broker pour les connexions	Approuvé	OK	Réussite
Service Broker pour les connexions	Approuvé	OK	Réussite
Accès Web des services Bureau à di	Non configuré	--	Prêt à app
Passerelle des services Bureau à dist	Inconnu	--	

Nom de sujet : Non applicable
Afficher les détails

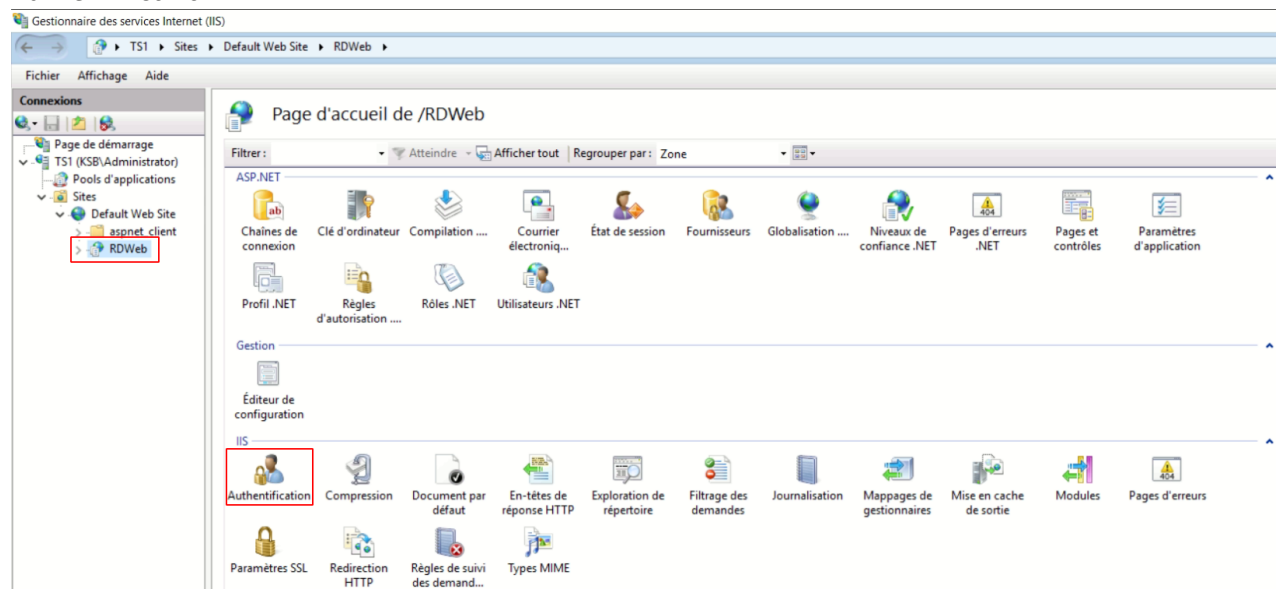
Ce certificat est requis pour l'activation de l'abonnement à la connexion RemoteApp et Bureau à distance, ainsi que pour l'authentification serveur de l'accès Bureau à distance

OK Annuler Appliquer

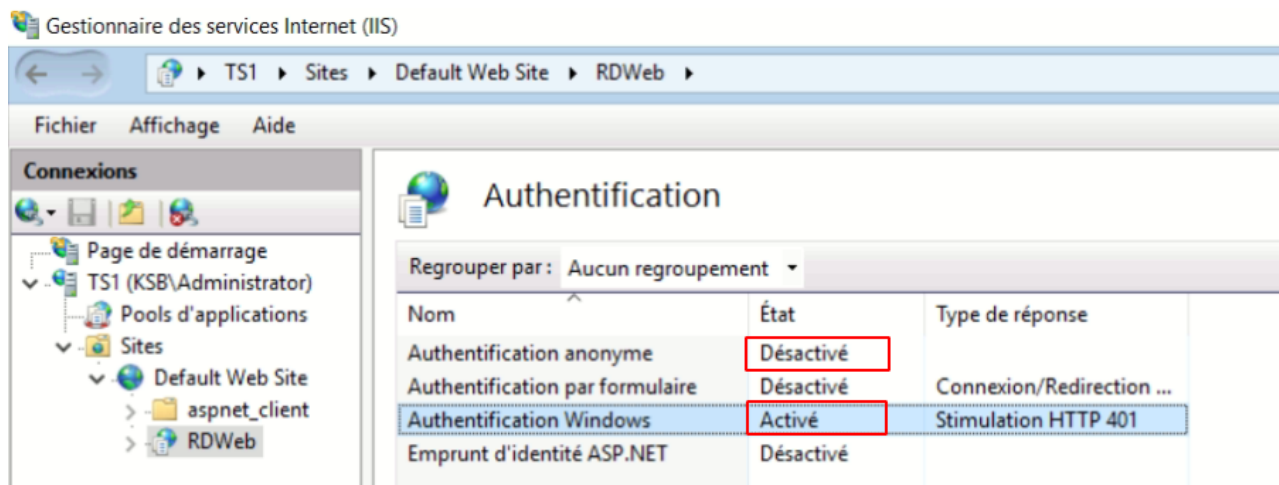
2. Faire ceci



3. Dans Gestionnaire des services Internet (IIS), naviguer vers RDWEB et cliquer sur Authentification



4. Désactiver les connexions anonymes et choisir authentification Windows



5. Faire la commande iisreset

```
iisreset /noforce
```

A continuer

From:

<https://wiki.makeitsimple.be/> - makeITsimple wiki

Permanent link:

<https://wiki.makeitsimple.be/doku.php?id=windows:terminalserver:sso>

Last update: **2021/06/20 09:40**

