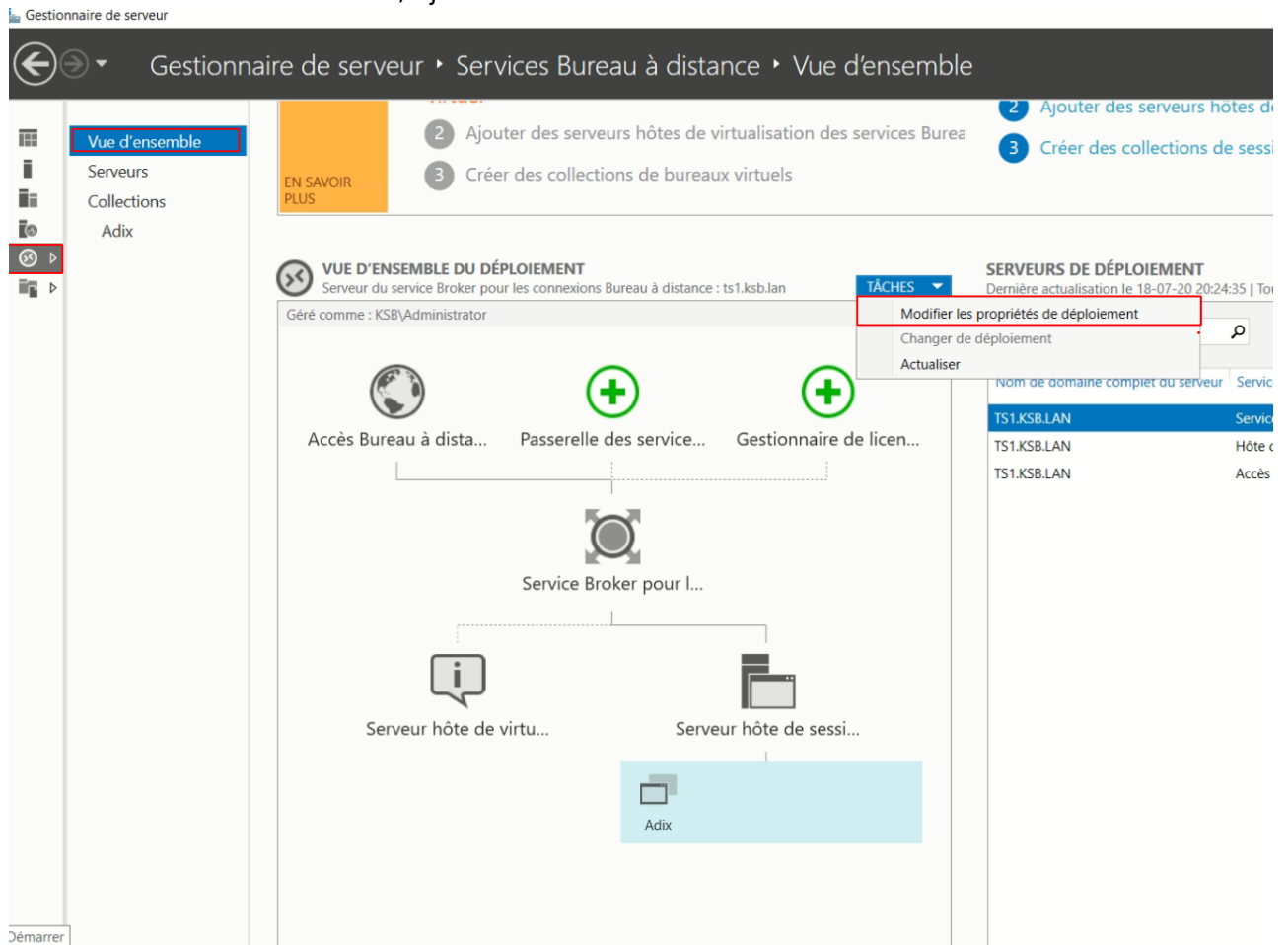


Windows 2019 Terminal Server : SSO

1. Dans Gestionnaire de serveur, ajouter les certificats:



Propriétés de déploiement

Configurer le déploiement

Enregistrement...
Afficher tout

- Passerelle des serv... +
- Gestionnaire de lic... +
- Accès Web des ser... +
- Certificats -**

Gérer les certificats

Un déploiement des services Bureau à distance requiert des certificats pour l'authentification du serveur, pour l'authentification unique et pour l'établissement de connexions sécurisées.

! Un seul certificat peut être ajouté à la fois à un service de rôle donné. Pour ajouter des certificats à des services de rôle supplémentaires, cliquez sur Appliquer ou sur OK.

Le niveau de certification actuel du déploiement est **Non configuré**
Qu'est-ce qu'un niveau de certification ?

Service de rôle	Niveau	État	État
Service Broker pour les connexions	Non configuré	--	Prêt à app
Service Broker pour les connexions	Non configuré	--	
Accès Web des services Bureau à di	Non configuré	--	
Passerelle des services Bureau à dist	Inconnu	--	

Nom de sujet : Non applicable
Afficher les détails

Ce certificat est requis pour l'authentification du serveur auprès du déploiement des services Bureau à distance.

OK Annuler Appliquer

Propriétés de déploiement

Configurer le déploiement

Enregistrement...
Afficher tout

- Passerelle des serv... +
- Gestionnaire de lic... +
- Accès Web des ser... +
- Certificats -**

Gérer les certificats

Un déploiement des services Bureau à distance requiert des certificats pour l'authentification du serveur, pour l'authentification unique et pour l'établissement de connexions sécurisées.

⚠ Un seul certificat peut être ajouté à la fois à un service de rôle donné. Pour ajouter des certificats à des services de rôle supplémentaires, cliquez sur Appliquer ou sur OK.

Le niveau de certification actuel du déploiement est **Non configuré**
Qu'est-ce qu'un niveau de certification ?

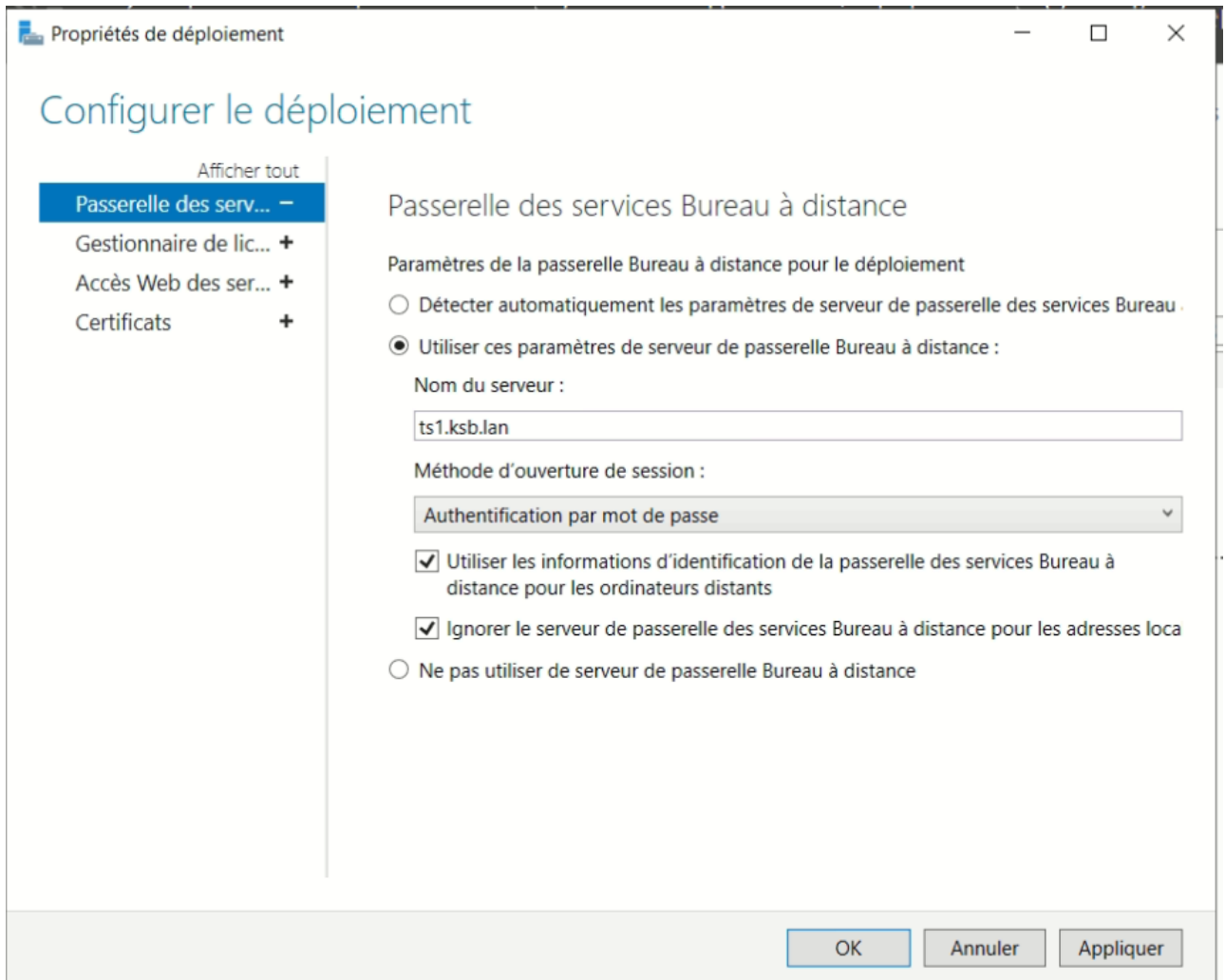
Service de rôle	Niveau	État	État
Service Broker pour les connexions	Approuvé	OK	Réussite
Service Broker pour les connexions	Approuvé	OK	Réussite
Accès Web des services Bureau à di	Non configuré	--	Prêt à app
Passerelle des services Bureau à dist	Inconnu	--	

Nom de sujet : Non applicable
Afficher les détails

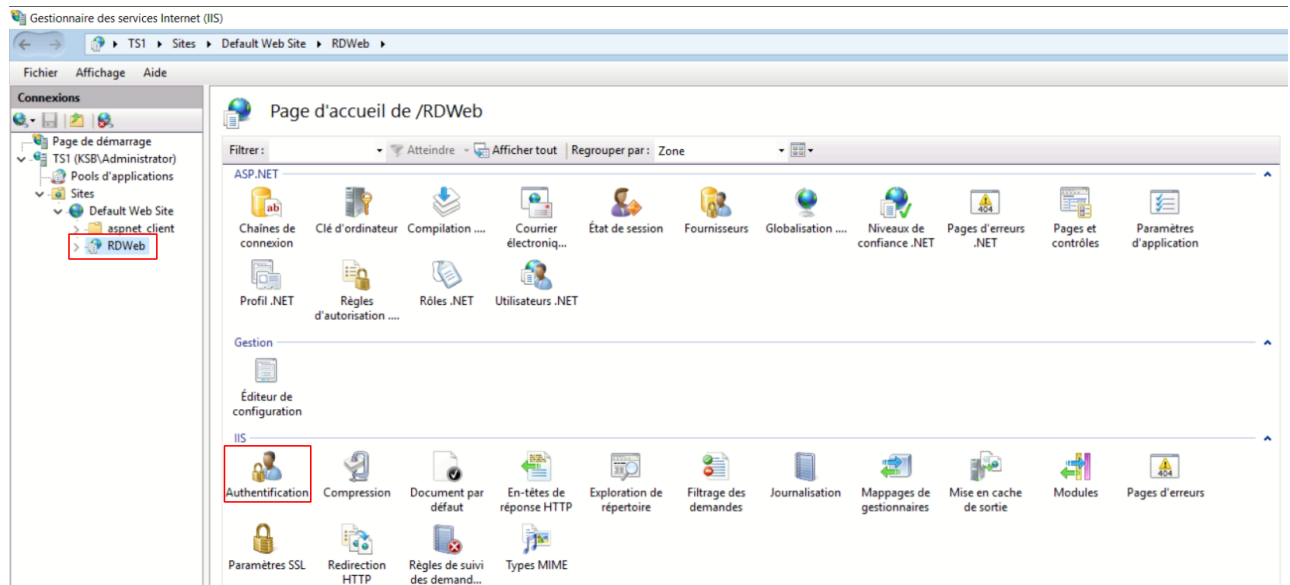
Ce certificat est requis pour l'activation de l'abonnement à la connexion RemoteApp et Bureau à distance, ainsi que pour l'authentification serveur de l'accès Bureau à distance

OK Annuler Appliquer

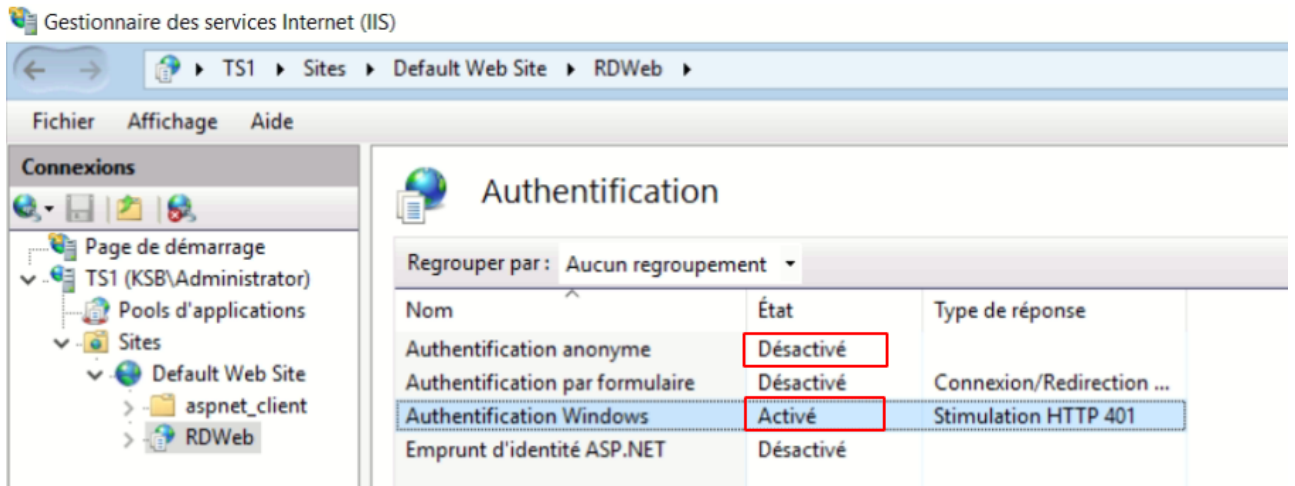
2. Faire ceci



3. Dans Gestionnaire des services Internet (IIS), naviguer vers RDWEB et cliquer sur Authentification



4. Désactiver les connexions anonymes et choisir authentification Windows



5. Faire la commande iisreset

```
iisreset /noforce
```

A continuer

From: <https://wiki.makeitsimple.be/> - **makeITsimple wiki**

Permanent link: <https://wiki.makeitsimple.be/doku.php?id=windows:terminalserver:sso&rev=1595099925>

Last update: **2021/06/20 09:42**

